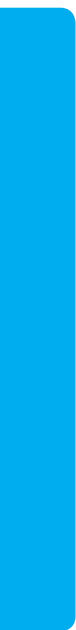




**TRONCATURA E SCANALATURA**  
**GROOVING AND PARTING-OFF**  
**ABSTECHEN UND EINSTECHEN**



TRONCATURA E SCANALATURA GROOVING AND PARTING-OFF ABSTECHEN UND EINSTECHEN





**TRONCATURA E SCANALATURA**  
**GROOVING AND PARTING-OFF**  
**ABSTECHEN UND EINSTECHEN**



# TRONCATURA E SCANALATURA

## GROOVING AND PARTING-OFF

## ABSTECHEN UND EINSTECHEN



TRONCATURA E SCANALATURA GROOVING AND PARTING-OFF ABSTECHEN UND EINSTECHEN

**Inserto Troncatura  
e Scanalatura Doppio**

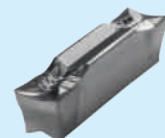
Double sided inserts for grooving and parting-off  
Zweischneidige WSP zum Ab- und  
Einstechen TSD

**TSD...**

PAG. 153

**Inserto Troncatura, Scanalatura e  
Tornitura Doppio**

Double sided insert for grooving, parting-off  
and turning  
Zweischneidige WSP zum Ab-, Einstechen und  
Drehbearbeitung TSTD

**TSTD...**

PAG. 155

**Inserto Troncatura e Tornitura Doppio  
Raggiato**

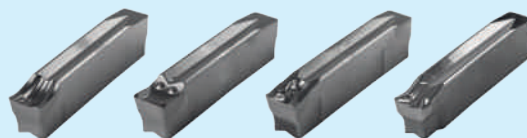
Double sided radial insert for grooving and  
turning  
Zweischneidige WSP mit Radius zum Abstechen  
und Drehbearbeitung TTDR

**TTDR...**

PAG. 156

**Inserto Troncatura e Scanalatura  
One-side**

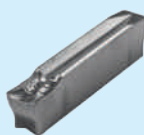
One side insert for grooving and parting-off  
Einschneidige WSP zum Ab- und Einstechen  
TSO

**TSO...**

PAG. 157

**Inserto Troncatura, Scanalatura  
e Tornitura One-side**

One side insert for grooving, parting-off and  
turning  
Einschneidige WSP zum Ab-, Einstechen und  
Drehbearbeitung TSTO

**TSTO...**

PAG. 158

**Utensile Troncare Scanalare  
Monoblocco per inserto Doppio  
(e/o one-side)**

Grooving, parting-off and turning monobloc  
tool holder for double or one side insert  
Halter für Ab-, Einstechen und Drehbearbei-  
tung UTSM

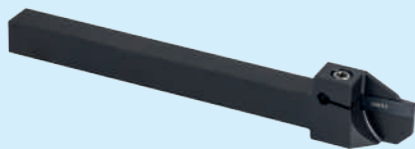
**UTSM...D...**

PAG. 159



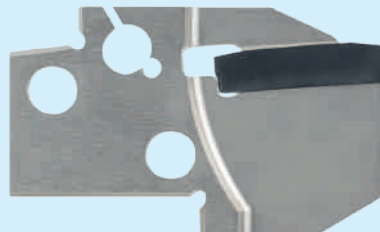


**Utensile Troncare Scanalare Monoblocco Rinforzato per inserto Doppio (e/o one-side)**  
Grooving, parting-off and turning reinforced monobloc tool holder for double or one side insert  
Halter zum Ab- und Einstechnen Verstärkter Monoblock für Doppelseitig WSP (und / oder Einseitig)

**UTSMR...D...**

PAG. 163

**CARTuccia Scanalare Estesa (Extended)**  
Extended Grooving cartridge  
Kassette Verlängert zum Einstechnen

**CASE...**

PAG. 164

**Utensile Porta CARTuccia**  
Cartridge tool holder  
Halter für Kassette

**UPCA...**

PAG. 165

**Utensile Troncare Scanalare a Lama per inserto One side (e/o doppio)**  
Grooving, parting-off and turning tool holder blade for double or one side insert  
Schwert zum Abstechnen für einseitige WSP  
UTSL

**UTSL...O...**

PAG. 166

**Troncare Scanalare Porta Lama**  
Grooving and parting-off blade holder  
Halter für Schwert TSPL

**TSPL...**

PAG. 167

**Inserto Troncatura e Scanalatura Assiale**  
Axial grooving and parting-off insert  
WSP zum Axialen Ab- und Einstechnen

**TSA...**

PAG. 169

**Utensile Scanalare Monoblocco Assiale**  
*Axial monobloc tool holder for grooving*  
*Halter Monoblock zum Axialen Einstechen***USMA...**

PAG. 170

**Cartuccia Scanalare Assiale**  
*Axial grooving cartridge*  
*Kassette zum Axialen Einstechen***CASA...**

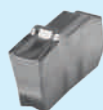
PAG. 171

**Utensile Porta Cartuccia**  
*Cartridge tool holder*  
*Halter für Kassette***UPCA...**

PAG. 173

**Inserto Troncatura e Scanalatura Mini***Mini insert for grooving and parting-off*  
*Mini WSP zum Ab- und Einstechen TSM***TSM...**

PAG. 175

**Inserto Troncatura, Scanalatura e Tornitura Mini***Mini insert for grooving and and turning*  
*Mini WSP zum Ab-, Einstechen und Drehbearbeitung TSTM***TSTM...**

PAG. 176

**Utensile Troncare Scanalare Monoblocco per inserto Mini***Grooving, parting-off monobloc tool holder for mini insert*  
*Halter für Ab-, Einstechen und Drehbearbeitung UTSM***UTSM...M...**

PAG. 177

**Utensile Troncare Scanalare a Lama per inserto Mini**

Grooving, parting-off and turning tool holder blade for mini insert  
Schwert zum Abstechen für WSP Mini UTSL

**UTSL...M...**

PAG. 178

**Troncare Scanalare Porta Lama**

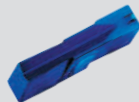
Grooving and parting-off blade holder  
Halter für Schwert TSPL

**TSPL...**

PAG. 179

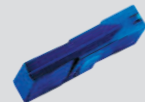
## Portainseriti per troncatura e scanalatura / Tool holder for parting-off and grooving / Klemmhalter für Ab- und Einstechen

Utensili per inserti TIP & TIPI / Tool holder for grooving and parting-off /  
Werkzeuge für TIP & TIPI Wendepplatten



**TIP**

PAG. 184



**TIPI**

PAG. 188



**T3SMR/L...**

PAG. 183



**T3SCR/L...**

PAG. 183



**T3DSR/L...**

PAG. 183



**A...T3ESR/L...**

PAG. 187



Utensili per inserti Seeger / Seeger tool holder / Werkzeuge für Seeger



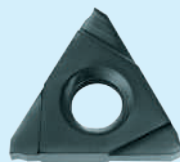
**STCNR/L...**

PAG. 189



**S...TGPR/L...**

PAG. 189



**80 EIS**

PAG. 190



**TRONCATURA E SCANALATURA**  
**GROOVING AND PARTING-OFF**  
**ABSTECHEN UND EINSTECHEN**



**Chiave di lettura / Key to codes / Bezeichnungssystem**

INSERT	Tipologia inserto / Insert type / Typ Wsp	Larghezza Width Breite				Raggio di punta mm Tip radius in mm Radius Wsp		Angolo di spoglia Draft angle Schneidwinkel		Rompitruciolo Chip breaker Spanleitstufe		Grado Grade Qualität
<b>TSD</b>	<b>Inserto Troncatura e Scanalatura Doppio</b> Double inserts for grooving and parting-off Zweischneidige WSP zum Ab- und Einstechen TSD	<b>150</b>	1,5mm	<b>R</b>	<b>Destro</b> Right Recht	<b>00</b>	0,00	<b>00</b>	0°	<b>M1</b>	<b>Medio</b> Medium Mittel	<b>GGP25</b>
<b>TSO</b>	<b>Inserto Troncatura e Scanalatura One-side</b> One side insert for grooving and parting-off Einschneidige WSP zum Ab- und Einstechen TSO	<b>200</b>	2,0mm	<b>N</b>	<b>Neutro</b> Neutral Neutral	<b>015</b>	0,15	<b>04</b>	4°	<b>M2</b>	<b>Medio</b> Medium Mittel	<b>GGP30</b>
<b>TSM</b>	<b>Inserto Troncatura e Scanalatura Mini</b> Mini insert for grooving and parting-off Mini WSP zum Ab- und Einstechen TSM	<b>300</b>	3,0mm	<b>L</b>	<b>Sinistro</b> Left Links	<b>02</b>	0,20	<b>06</b>	6°	<b>M3</b>	<b>Medio</b> Medium Mittel	<b>GSL30</b>
<b>TSA</b>	<b>Troncatura Scanalatura Assiale</b> Insert for axial grooving and parting-off Axial grooving and parting-off	<b>400</b>	4,0mm			<b>03</b>	0,30	<b>15</b>	15°	<b>MR</b>	<b>Medio</b> Medium Mittel	<b>GSL40</b>
<b>TSTD</b>	<b>Inserto Troncatura, Scanalatura e Tornitura Doppio</b> Double sided insert for grooving, parting-off and turning Zweischneidige WSP zum Ab-, Einstechen und Drehbearbeitung TSTD	<b>500</b>	5,0mm			<b>04</b>	0,40			<b>F1</b>	<b>Finitore</b> Finishing Endbearbeitung	<b>GLL15</b>
<b>TTDR</b>	<b>Inserto Troncatura e Tornitura Doppio Raggiato</b> Double sided radial insert for grooving and turning Zweischneidige WSP mit Radius zum Abstechen und Drehbearbeitung TTDR	<b>600</b>	6,0mm			<b>08</b>	0,80			<b>X1</b>	<b>Inox e HRSA</b> Steinless and HRSA/ Rostfrei und HRSA	
<b>TSTO</b>	<b>Inserto Troncatura, Scanalatura e Tornitura One-side</b> One side insert for grooving, parting-off and turning Einschneidige WSP zum Ab-, Einstechen und Drehbearbeitung TSTO	<b>800</b>	8,0mm							<b>LL</b>	<b>Alluminio</b> Aluminium Alluminium	
<b>TSTM</b>	<b>Inserto Troncatura, Scanalatura e Tornitura Mini</b> Mini insert for grooving, parting-off and turning insert Mini WSP zum Ab-, Einstechen und Drehbearbeitung TSTM	<b>1000</b>	10,0mm									

TRONCATURA E SCANALATURA GROOVING AND PARTING-OFF ABSTECHEN UND EINSTECHEN



# TRONCATURA E SCANALATURA

## GROOVING AND PARTING-OFF

### ABSTECHEN UND EINSTECHEN



### Chiave di lettura / Key to codes / Bezeichnungssystem

TOOLS	Tipologia utensile Tool holder type Typ Halter	Applicazione Application Anwendung			Dimensione mm Dimension Abmessungen		Diametri scanalatura frontale mm Frontal grooving diametres Durchmesser Planeinstich		Lunghezza mm Lenght Länge		Inserto insert Wsp	Larghezza Width Breite		Tmax mm Working lenght		Refrigerante Refrigerant Kältemittel			
							Ø	Ø											
UTSM	Utensile Troncare Scanalare Monoblocco Grooving, parting-off and turning monobloc tool holder Halter für Ab-, Einstechen und Drehbearbeitung UTSM	E	Esterno Extended Außen	R	Destro Right Recht	12	12x12 Ø12	040-050	Ø40-50	L110	110	D	Doppio Double Bedseitig	01	1,5mm	13	13	W	Si Yes Ja
						I	Interno Internal Innen	N	Neutro Neutral Neutral	16	16x16 Ø16	050-060	Ø50-60	L125	125	O	One-side Eihseitig	02	2,0mm
UTSL	Utensile Troncare Scanalare a Lama Blade tool holder for grooving, parting-off and turning Schwert zum Abstechen UTSL	A	Assiale Axial Axial	L	Sinistro Left Link	20	20x20 Ø20 H.20	060-075	Ø60-75	L140	140	M	Mini Mini Mini	03	3,0mm	25	25		
						25	25x25 Ø25 H.25	075-100	Ø75-100	L150	150	A	Assiale Axial Axial	04	4,0mm	32	32		
USM	Utensile Scanalatura Monoblocco Monobloc tool holder for grooving Halter Monoblock zum Einstechen					26	H.26	100-140	Ø100-140	L170	170			05	5,0mm				
						32	32x32 Ø32 H.32	140-200	Ø140-200	L250	250			06	6,0mm				
CAS	Cartuccia Scanalare Grooving cartridge Kassette zum Einstechnen					40	40x40 Ø40	-	Opzionale Optional optional	-	Opzionale Optional optional			08	8,0mm				
														10	10,0mm				

TOOLS	Tipologia portalama Blade holder type / Halter für Schwert	Dimensione lama Blade dimension Abmessungen Schwert		Altezza attacco Connection height Höhe		Larghezza attacco Connection width Breite		Refrigerante Refrigerant Kältemittel	
		mm	mm	mm	mm	mm	mm		
TSPL	Troncare Scanalare Porta Lama Grooving and parting-off blade holder Halter für Schwert TSPL	26	26mm	20	20mm	20	20mm	W	Si Yes ja
		32	32mm	25	25mm	29	29mm	-	No No Nein
				32	32mm	47	47mm		

TOOLS	Tipologia portalama Blade holder type Halter für Schwert	Applicazione Application / Anwendung				Dimensione mm Dimension Abmessungen		Lunghezza mm Lenght Länge		Inclinazione Inclination / Neigung		Dimensione cartuccia Cartridge dimension Abmessungen Kassette	
		E	Esterno Extended Außen	R	Destro Right Recht	mm	mm	mm	mm	°	°	mm	mm
UPCA	Utensile Porta Cartuccia TOOL HOLDER for cartridge Halter für Kassette					20	20x20 Ø20	L110	110	00	0°	20	H.20
		I	Interno Internal Innen	L	Sinistro Left Link	25	25x25 Ø25	L140	140	45	45°	25	H.25
										90	90°		



# TRONCATURA E SCANALATURA

## GROOVING AND PARTING-OFF

### ABSTECHEN UND EINSTECHEN



#### Chiave di lettura / Key to codes / Bezeichnungssystem

Gradi / Grades / Qualitäten		P	M	K	N	S	H
<b>GGP25</b>	<b>Grooving General Purpose 25</b> <i>Allgemeine Anwendung P25</i>	😊😊😊	😊😊	😊		😊	
<b>GGP30</b>	<b>Grooving General Purpose 30</b> <i>Allgemeine Anwendung P30</i>	😊😊😊	😊	😊			
<b>GSL30</b>	<b>Grooving alloys 30</b> <i>Grooving alloys 30</i> <i>Superlegierungen M30</i>	😊	😊😊			😊😊😊	
<b>GSL40</b>	<b>Grooving alloys 40</b> <i>Grooving alloys 40</i> <i>Superlegierungen M40</i>	😊	😊😊			😊😊😊	
<b>GLL15</b>	<b>Grooving aluminium 15</b> <i>Aluminium LL15</i> <i>Grooving alluminium</i>			😊	😊😊😊		



Chiave di lettura / Key to codes / Bezeichnungssystem

**Rompitrucoli / Chip breakers / Spanbrecher**

**TSD...  
TSO...**

**TSTD...  
TSTO...  
TSA...**

**TTDR...**

**TSM...**

**TSTM...**



**F1...**  
**Finifore / Finishing /  
Endbearbeitung**

**M1...**  
**Medio / Medium /  
Mittel**

**M3...**  
**Medio / Medium /  
Mittel**

**MR...**  
**Medio / Medium /  
Mittel**

**M1...**  
**Medio / Medium /  
Mittel**

**M2...**  
**Medio / Medium /  
Mittel**

**X1...**  
**Inox / Stainless /  
Rostfrei**

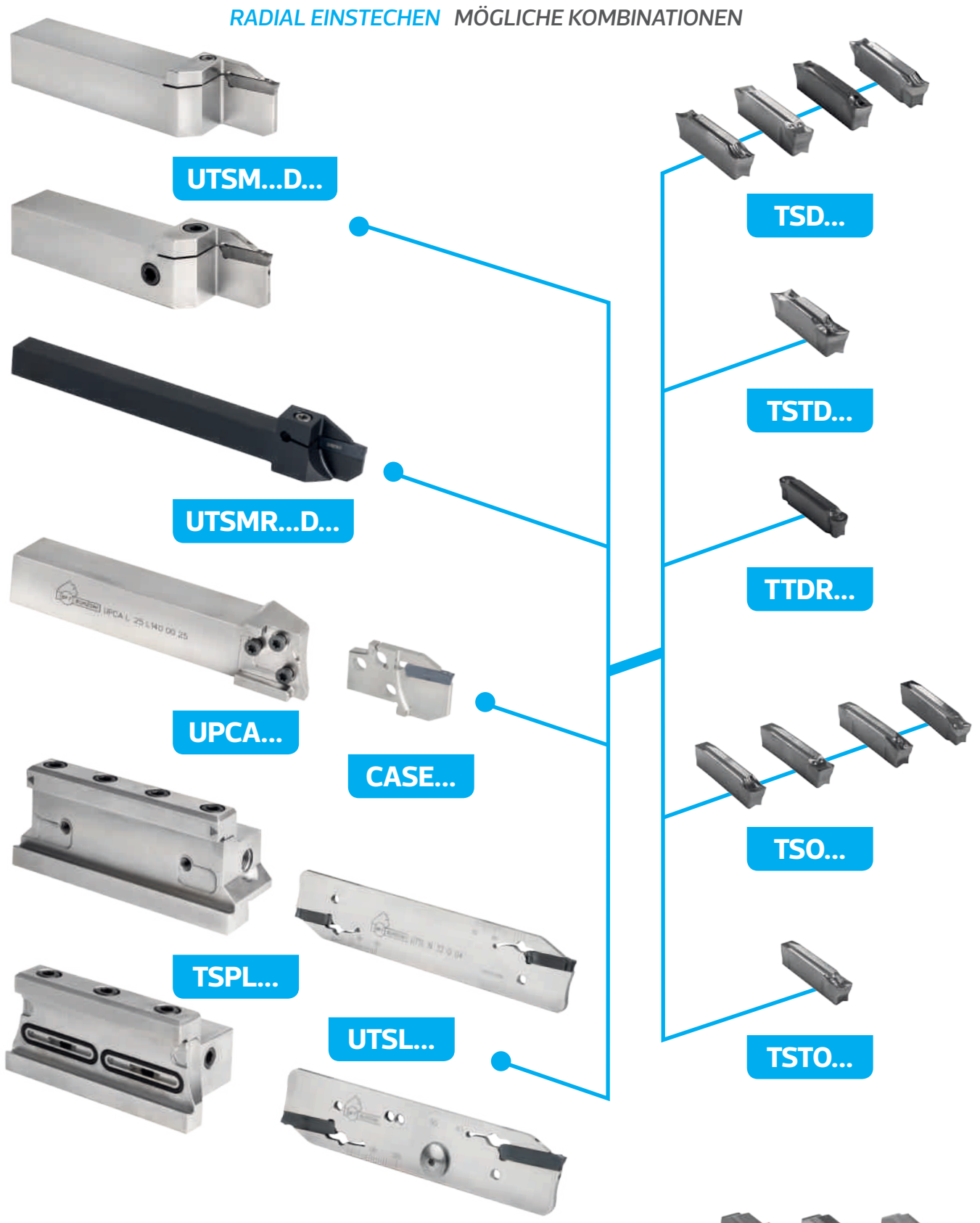
**X1...**  
**Inox / Stainless /  
Rostfrei**

**LL...**  
**Aluminio / Aluminium /  
Aluminium**

**LL...**  
**Aluminio / Aluminium /  
Aluminium**

**SCANALATURA RADIALE COMBINAZIONI POSSIBILI**

*RADIAL GROOVING POSSIBLE COMBINATIONS*  
*RADIAL EINSTECHEN MÖGLICHE KOMBINATIONEN*



TRONCATURA E SCANALATURA GROOVING AND PARTING-OFF ABSTECHEN UND EINSTECHEN

Linea ad inserto M vedi pag. 174 / For mini insert section see page 174 / WSP Typ M siehe Seite 174







# TRONCATURA E SCANALATURA

## GROOVING AND PARTING-OFF

### ABSTECHEN UND EINSTECHEN



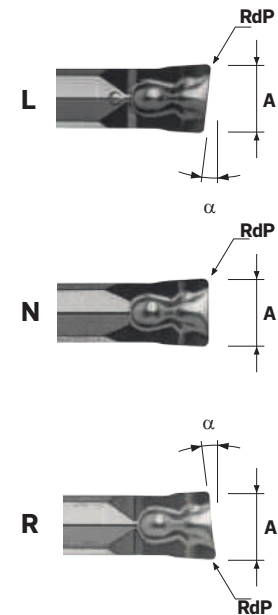
## TSD...

### Inserto Troncatura e Scanalatura Doppio

Double sided insert for grooving and parting-off  
Zweischneidige WSP zum Ab- und Einstechen TSD



Size A	CODICE CODE	RdP Tip radius Radius Wsp	L	N	R	$\alpha$ Draft angle Schneidwinkel	GCP25	GCP30	GSL30	GSL40	GLL15	Avanzamento Feed / Vorschub mm/giro
2,00	TSD 200 L 015 06 F1	0,15	●			6°	●	●		●		0,03 0,10
	TSD 200 L 015 06 M1		●			6°	●	●		●		0,05 0,15
	TSD 200 L 015 06 X1		●			6°	●	●		●		0,07 0,15
	TSD 200 N 02 00 F1	0,2		●		-	●	●		●		0,03 0,10
	TSD 200 N 02 00 M1			●		-	●	●		●		0,05 0,15
	TSD 200 N 02 00 X1			●		-	●	●		●		0,07 0,15
	TSD 200 N 02 00 LL		●			-				●		0,05 0,20
	TSD 200 R 015 06 F1	0,15			●	6°	●	●		●		0,03 0,10
	TSD 200 R 015 06 M1				●	6°	●	●		●		0,05 0,15
TSD 200 R 015 06 X1				●	6°	●	●		●		0,07 0,15	
3,00	TSD 300 L 02 06 F1	0,2	●			6°	●	●		●		0,05 0,15
	TSD 300 L 02 06 M1		●			6°	●	●		●		0,10 0,20
	TSD 300 L 02 06 X1		●			6°	●	●		●		0,07 0,18
	TSD 300 N 02 00 F1		●			-	●	●		●		0,05 0,15
	TSD 300 N 02 00 M1		●			-	●	●		●		0,10 0,20
	TSD 300 N 02 00 X1		●			-	●	●		●		0,07 0,18
	TSD 300 N 03 00 LL	0,3	●			-				●		0,05 0,25
	TSD 300 R 02 06 F1	0,2			●	6°	●	●		●		0,05 0,15
	TSD 300 R 02 06 M1				●	6°	●	●		●		0,10 0,20
TSD 300 R 02 06 X1				●	6°	●	●		●		0,07 0,18	



CONTINUA CONTINUES WEITER

#### ESEMPIO DI ORDINE:

Order example:  
Beispiel für einen Auftrag:

**TSD 300 N 02 00 M1 GSL40**

- Disponibile / In stock / vorrätig
- A richiesta / On request / auf Anfrage
- ▲ Ad esaurimento / In depletion / Auslaufartikel

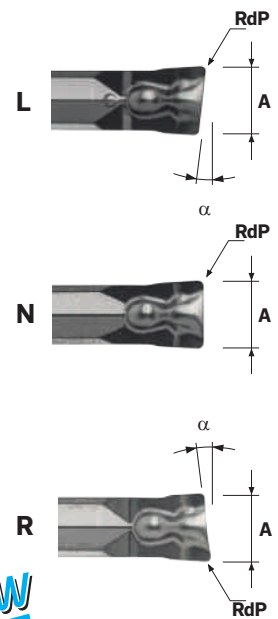


**TSD...**

**Inserto Troncatura e Scanalatura Doppio**  
*Double sided insert for grooving and parting-off*  
*Zweischneidige WSP zum Ab- und Einstechen TSD*



Size A	CODICE CODE	RdP <i>Tip radius Radius Wsp</i>	L	N	R	$\alpha$ <i>Draft angle Schneidwinkel</i>	GGP25	GGP30	GSL30	GSL40	GLL15	Avanzamento <i>Feed / Vorschub mm/giro</i>
4,00	TSD 400 L 03 05 F1	0,3	●			5°	●	●		●		0,06 0,20
	TSD 400 L 03 04 M1		●			4°	●	●		●		0,12 0,27
	TSD 400 L 03 06 X1		●			6°	●	●		●		0,08 0,21
	TSD 400 N 03 00 F1	0,4		●		-	●	●		●		0,06 0,20
	TSD 400 N 03 00 M1			●		-	●	●		●		0,12 0,27
	TSD 400 N 04 00 X1			●		-	●	●		●		0,08 0,21
	TSD 400 N 04 00 LL		●		-	-				●		0,05 0,30
	TSD 400 R 03 05 F1	0,3			●	5°	●	●		●		0,06 0,20
	TSD 400 R 03 04 M1				●	4°	●	●		●		0,12 0,27
TSD 400 R 03 06 X1				●	6°	●	●		●		0,08 0,21	
5,00	TSD 500 N 04 00 F1	0,4		●		-	●	●		●		0,10 0,25
	TSD 500 N 04 00 M1			●		-	●	●		●		0,15 0,30
	TSD 500 N 04 00 X1			●		-	●	●		●		0,09 0,26
6,00	TSD 600 N 04 00 M1	0,4		●		-	●	●		●		0,15 0,37
	TSD 600 N 04 00 X1			●		-	●	●		●		0,10 0,29
8,00	TSD 800 N 08 00 M1	0,8		●		-	●				0,17 0,40	



**NEW**

**Rompitruccioli / Chip breakers / Spanbrecher**

<b>F1...</b> Finitore / Finishing / Endbearbeitung		<b>M1...</b> Medio / Medium / Mittel		<b>X1...</b> Inox / Stainless and HRSA / Rostfrei und HRSA		<b>LL...</b> Alluminio / Aluminium / Aluminium	
---	--	---	--	---	--	---	--

**ESEMPIO DI ORDINE:**  
*Order example:*  
*Beispiel für einen Auftrag:*

**TSD 500 N 04 00 F1 GGP25**

- Disponibile / In stock / vorrätig
- A richiesta / On request / auf Anfrage
- ▲ Ad esaurimento / In depletion / Auslaufartikel



# TSTD...

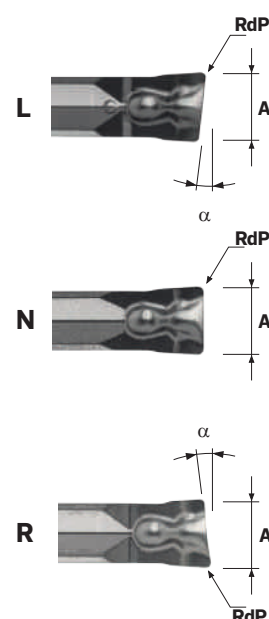
## Inserto Troncatura, Scanalatura e Tornitura Doppio

Double sided insert for grooving, parting-off and turning

Zweischneidige WSP zum Ab-, Einstechen und Drehbearbeitung TSTD



Size A	CODICE CODE	RdP Tip radius Radius Wsp	L	N	R	$\alpha$ Draft angle Schneidwinkel	GCP25	GCP30	GSL30	GSL40	GLL15	Avanzamento Feed / Vorschub mm/giro	
2,00	TSTD 200 L 02 06 M3	0,2			●	6°	●	●		●		0,06	0,12
	TSTD 200 N 02 00 M3		●			-	●	●		●		0,06	0,12
	TSTD 200 R 02 06 M3		●			6°	●	●		●		0,06	0,12
3,00	TSTD 300 L 02 06 M3	0,2			●	6°	●	●		●		0,07	0,15
	TSTD 300 N 03 00 M3	0,3		●		-	●	●		●		0,07	0,15
	TSTD 300 R 02 06 M3	0,2	●			6°	●	●		●		0,07	0,15
4,00	TSTD 400 N 04 00 M3	0,4		●		-	●	●		●		0,09	0,22
5,00	TSTD 500 N 04 00 M3	0,4		●		-	●	●		●		0,10	0,26
6,00	TSTD 600 N 04 00 M3	0,4		●		-	●	●		●		0,12	0,28



Rompitruciolo / Chip  
breaker / Spanbrecher

M3...	Medio / Medium / Mittel	
-------	----------------------------	--

#### ESEMPIO DI ORDINE:

Order example:

Beispiel für einen Auftrag:

**TSTD 300 R 02 06 M3 GGP30**

- Disponibile / In stock / vorrätig
- A richiesta / On request / auf Anfrage
- ▲ Ad esaurimento / In depletion / Auslaufartikel



# TTDR...

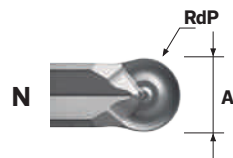
## Inserto Troncatura e Tornitura Doppio Raggiato

Double sided radial insert for grooving and turning

Zweischneidige WSP mit Radius zum Abstechen und Drehbearbeitung TTDR



Size A	CODICE CODE	RdP Tip radius Radius Wsp	L	N	R	$\alpha$ Draft angle Schneidwinkel	GGP25	GGP30	GSL30	GSL40	GLL15	Avanzamento Feed / Vorschub mm/giro
2,00	TTDR 200 N 00 00 MR	1,0		●		-	●	●		●		0,07 0,26
3,00	TTDR 300 N 00 00 MR	1,5		●		-	●	●		●		0,10 0,30
4,00	TTDR 400 N 00 00 MR	2,0		●		-	●	●		●		0,15 0,35
5,00	TTDR 500 N 00 00 MR	2,5		●		-	●	●		●		0,18 0,38
6,00	TTDR 600 N 00 00 MR	3,0		●		-	●	●		●		0,20 0,43



**Rompitruciolo / Chip  
 breaker / Spanbrecher**



**ESEMPIO DI ORDINE:**

Order example:  
 Beispiel für einen Auftrag:

**TTDR 500 N 00 00 MR GSL40**

- Disponibile / In stock / vorrätig
- A richiesta / On request / auf Anfrage
- ▲ Ad esaurimento / In depletion / Auslaufartikel



# TRONCATURA E SCANALATURA

## GROOVING AND PARTING-OFF

### ABSTECHEN UND EINSTECHEN

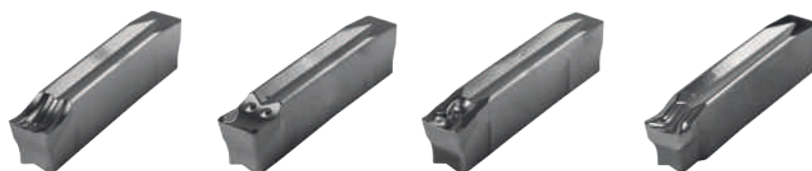


## TSO...

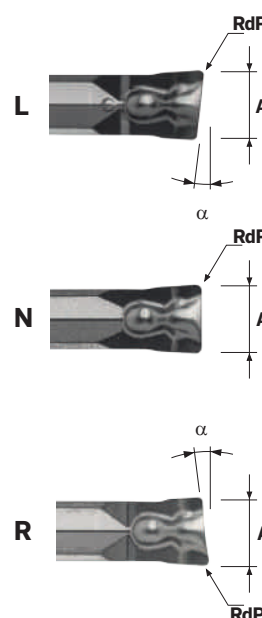
### Inserto Troncatura e Scanalatura One-side

One side insert for grooving and parting-off

Einschneidige WSP zum Ab- und Einstechen TSO



Size A	CODICE CODE	RdP Tip radius Radius Wsp	L	N	R	$\alpha$ Draft angle Schneidwinkel	GGP25	GGP30	GSL30	GSL40	GLL15	Avanzamento Feed / Vorschub mm/giro
2,00	TSO 200 L 015 06 F1	0,15			●	6°	●	●		●		0,03 0,10
	TSO 200 L 015 06 M1				●	6°	●	●		●		0,05 0,15
	TSO 200 N 02 00 F1	0,2		●		-	●	●		●		0,03 0,10
	TSO 200 N 02 00 M1			●		-	●	●		●		0,05 0,15
	TSO 200 N 02 00 X1			●		-	●	●		●		0,06 0,15
	TSO 200 N 02 00 LL			●		-					●	0,05 0,20
	TSO 200 R 015 06 F1	0,15	●			6°	●	●		●		0,03 0,10
	TSO 200 R 015 06 M1		●			6°	●	●		●		0,05 0,15
3,00	TSO 300 L 02 06 F1	0,2			●	6°	●	●		●		0,05 0,15
	TSO 300 L 02 06 M1				●	6°	●	●		●		0,10 0,20
	TSO 300 N 02 00 F1			●		-	●	●		●		0,05 0,15
	TSO 300 N 02 00 M1			●		-	●	●		●		0,10 0,20
	TSO 300 N 03 00 X1	0,3		●		-	●	●		●		0,06 0,17
	TSO 300 N 03 00 LL			●		-					●	0,05 0,25
	TSO 300 R 02 06 F1	0,2	●			6°	●	●		●		0,05 0,15
	TSO 300 R 02 06 M1		●			6°	●	●		●		0,10 0,20
4,00	TSO 400 N 03 00 F1	0,3		●		-	●	●		●		0,06 0,2
	TSO 400 N 03 00 M1			●		-	●	●		●		0,12 0,27
	TSO 400 N 04 00 X1	0,4		●		-	●	●		●		0,08 0,21
	TSO 400 N 04 00 LL			●		-					●	0,05 0,30



### Rompitrucioli / Chip breakers / Spanbrecher

<b>F1...</b> Finitore / Finishing / Endbearbeitung		<b>M1...</b> Medio / Medium / Mittel		<b>X1...</b> Inox / Stainless and HRSA / Rostfrei und HRSA		<b>LL...</b> Alluminio / Aluminium / Aluminium	
--	--	--	--	--	--	--	--

#### ESEMPIO DI ORDINE:

Order example:

Beispiel für einen Auftrag:

**TSO 300 R 02 06 M1 GGP30**

- Disponibile / In stock / vorrätig
- A richiesta / On request / auf Anfrage
- ▲ Ad esaurimento / In depletion / Auslaufartikel

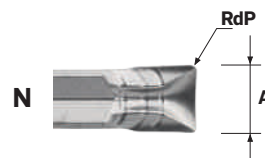


# TSTO...

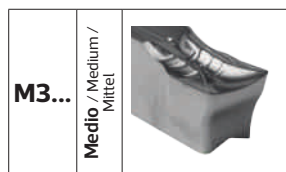
**Inserto Troncatura, Scanalatura e Tornitura One-side**  
*One side insert for grooving, parting-off and turning*  
*Einschneidige WSP zum Ab-, Einstechen und Drehbearbeitung TSTO*



Size A	CODICE CODE	RdP Tip radius Radius Wsp	L	N	R	$\alpha$ Draft angle Schneidwinkel	GCP25	GCP30	GSL30	GSL40	GLL15	Avanzamento Feed / Vorschub mm/giro
2,00	TSTO 200 N 02 00 M3	0,2		●		-	●	●		●		0,06 0,12
3,00	TSTO 300 N 03 00 M3	0,3		●		-	●	●		●		0,08 0,15
4,00	TSTO 400 N 04 00 M3	0,4		●		-	●	●		●		0,09 0,22



**Rompitruciolo / Chip  
 breaker / Spanbrecher**



**ESEMPIO DI ORDINE:**  
 Order example:  
 Beispiel für einen Auftrag:

**TSTO 300 N 03 00 M3 GCP25**

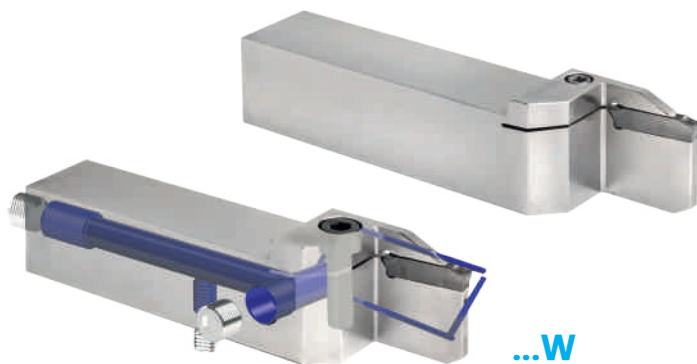
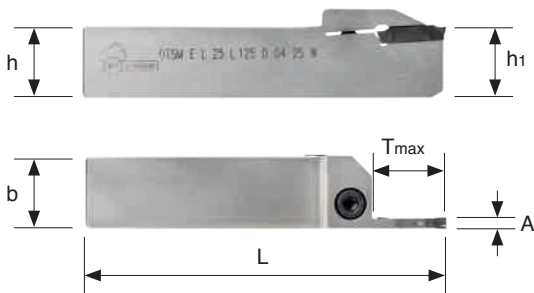
- Disponibile / In stock / vorrätig
- A richiesta / On request / auf Anfrage
- ▲ Ad esaurimento / In depletion / Auslaufartikel

# UTSM...D...

## Utensile Troncare Scanalare Monoblocco per inserto Doppio (e/o one-side)

Grooving, parting-off and turning monobloc tool holder for double or one side insert

Halter für Ab-, Einstechen und Drehbearbeitung UTSM



Size A	CODICE CODE	L	N	R	Inserti Inserts/WSP	b	h1	L	Tmax					
2,00	UTSM E L 12 L125 D 02 13	•			TSD 200... TSTO 200... TSD 200... TTDR 200... TSTD 200...	12	12	125	13	TSTCEI35	CVT15			
	UTSM E R 12 L125 D 02 13			•		12	12	125	13					
	UTSM E L 16 L125 D 02 13	•				16	16	125	13	TSTCEI40	CVT20			
	UTSM E R 16 L125 D 02 13			•		16	16	125	13					
	UTSM E L 16 L125 D 02 13 W	•				16	16	125	13	TSTCEI60	CHEX050	TSGW1-8G	TSGR60	CHEX030
	UTSM E R 16 L125 D 02 13 W			•		16	16	125	13					
	UTSM E L 20 L125 D 02 13	•				20	20	125	13	TSTCEI40L	CVT20			
	UTSM E R 20 L125 D 02 13			•		20	20	125	13					
	UTSM E L 20 L125 D 02 13 W	•				20	20	125	13	TSTCEI60	CHEX050	TSGW1-8G	TSGR60	CHEX030
	UTSM E R 20 L125 D 02 13 W			•		20	20	125	13					

**Coppia di serraggio viti a pag. 179**  
 Screw tightening torque on page 179  
 Anzugsdrehmoment der Schrauben auf Seite 179

CONTINUA CONTINUES WEITER ▶

**ESEMPIO DI ORDINE:**

Order example:  
 Beispiel für einen Auftrag:

**UTSM E L 20 L125 D 02 13 TSD200**

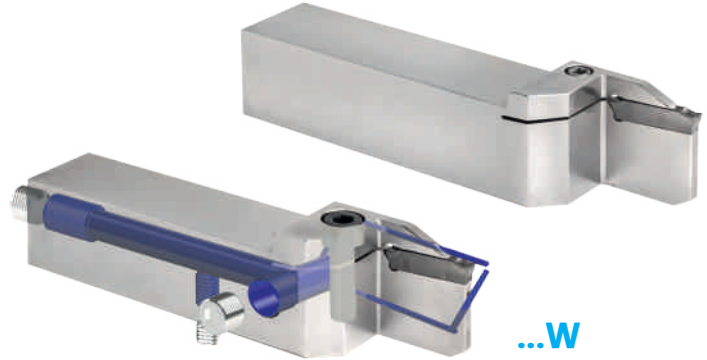
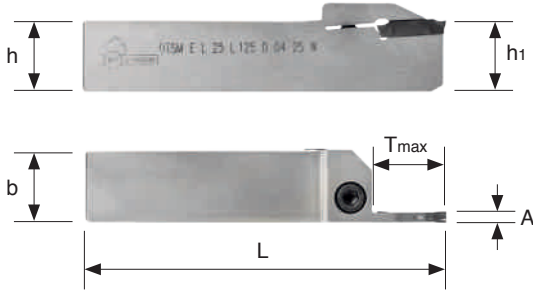
- Disponibile / In stock / vorrätig
- A richiesta / On request / auf Anfrage
- ▲ Ad esaurimento / In depletion / Auslaufartikel

# UTSM...D...

## Utensile Troncare Scanalare Monoblocco per inserto Doppio (e/o one-side)

Grooving, parting-off and turning monobloc tool holder for double or one side insert

Halter für Ab-, Einstechen und Drehbearbeitung UTSM



UTSM...D...

TRONCATURA E SCANALATURA GROOVING AND PARTING-OFF ABSTECHEN UND EINSTECHEN

Size A	CODICE CODE	L	N	R	Inserti Inserts/WSP	b	h1	L	Tmax					
3,00	UTSM E L 12 L125 D 03 13	●			TSO 300... TSTO 300... TSD 300... TTDR 300... TSTD 300...	12	12	125	13	TSTCEI35	CVT15			
	UTSM E R 12 L125 D 03 13			●		12	12	125	13					
	UTSM E L 16 L125 D 03 13	●				16	16	125	13	TSTCEI40	CVT20			
	UTSM E R 16 L125 D 03 13			●		16	16	125	13					
	UTSM E L 16 L125 D 03 25	●				16	16	125	25					
	UTSM E R 16 L125 D 03 25			●		16	16	125	25	TSTCEI60	CHEX050	TSGW1-8G	TSGR60	CHEX030
	UTSM E L 16 L125 D 03 25 W	●				16	16	125	25					
	UTSM E R 16 L125 D 03 25 W			●		16	16	125	25					
	UTSM E L 20 L125 D 03 13	●				20	20	125	13	TSTCEI40L	CVT20			
	UTSM E R 20 L125 D 03 13			●		20	20	125	13					
	UTSM E L 20 L125 D 03 25	●				20	20	125	25					
	UTSM E R 20 L125 D 03 25			●		20	20	125	25	TSTCEI60	CHEX050	TSGW1-8G	TSGR60	CHEX030
	UTSM E L 20 L125 D 03 25 W	●				20	20	125	25					
	UTSM E R 20 L125 D 03 25 W			●		20	20	125	25					
	UTSM E L 25 L125 D 03 13	●				25	25	125	13	TSTCEI40L	CVT20			
	UTSM E R 25 L125 D 03 13			●		25	25	125	13					
	UTSM E L 25 L125 D 03 25	●				25	25	125	25	TSTCEI40L	CVT20			
	UTSM E R 25 L125 D 03 25			●		25	25	125	25					
	UTSM E L 25 L125 D 03 25 W	●				25	25	125	25	TSTCEI60	CHEX050	TSGW1-8G	TSGR60	CHEX030
	UTSM E R 25 L125 D 03 25 W			●		25	25	125	25					
	UTSM E L 32 L190 D 03 25	●				32	32	190	25	TSTCEI40L	CVT20			
	UTSM E R 32 L190 D 03 25			●		32	32	190	25					
	UTSM E L 32 L190 D 03 25 W	●				32	32	190	25	TSTCEI60	CHEX050	TSGW1-8G	TSGR60	CHEX030
	UTSM E R 32 L190 D 03 25 W			●		32	32	190	25					
UTSM E L 40 L250 D 03 25	●			40	40	250	25	TSTCEI40L	CVT20					
UTSM E R 40 L250 D 03 25			●	40	40	250	25							
UTSM E L 40 L250 D 03 25 W	●			40	40	250	25	TSTCEI60	CHEX050	TSGW1-8G	TSGR60	CHEX030		
UTSM E R 40 L250 D 03 25 W			●	40	40	250	25							

CONTINUA CONTINUES WEITER

**ESEMPIO DI ORDINE:**

Order example:  
 Beispiel für einen Auftrag:

**UTSM E L 25 L125 D 03 25**

- Disponibile / In stock / vorrätig
- A richiesta / On request / auf Anfrage
- ▲ Ad esaurimento / In depletion / Auslaufartikel

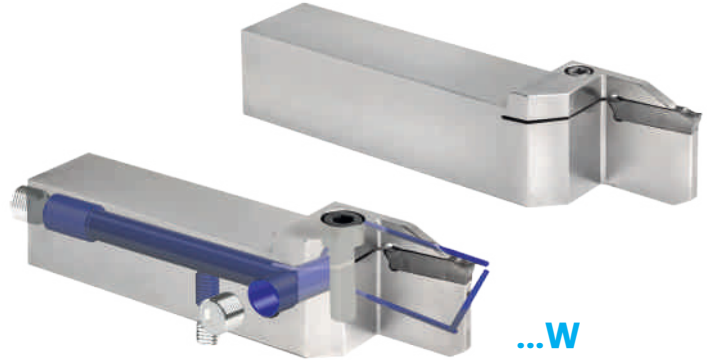
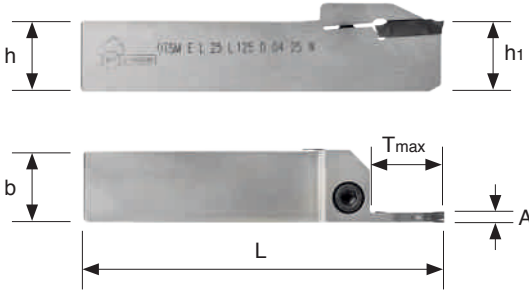


**UTSM...D...**

**Utensile Troncare Scanalare Monoblocco per inserto Doppio (e/o one-side)**

Grooving, parting-off and turning monobloc tool holder for double or one side insert

Halter für Ab-, Einstechen und Drehbearbeitung UTSM



Size A	CODICE CODE	L	N	R	Inserti Inserts/WSP	b	h1	L	Tmax					
4,00	UTSM E L 16 L125 D 04 25	●			TSO 400... TSTO 400... TSD 400... TTDR 400... TSTD 400...	16	16	125	25	TSTCEI40	CVT20			
	UTSM E R 16 L125 D 04 25			●		16	16	125	25					
	UTSM E L 16 L125 D 04 25 W	●				16	16	125	25	TSTCEI60	CHEX050	TSGW1-8G	TSGR60	CHEX030
	UTSM E R 16 L125 D 04 25 W			●		16	16	125	25					
	UTSM E L 20 L125 D 04 25	●				20	20	125	25	TSTCEI40L	CVT20			
	UTSM E R 20 L125 D 04 25			●		20	20	125	25					
	UTSM E L 20 L125 D 04 25 W	●				20	20	125	25	TSTCEI60	CHEX050	TSGW1-8G	TSGR60	CHEX030
	UTSM E R 20 L125 D 04 25 W			●		20	20	125	25					
	UTSM E L 25 L125 D 04 25	●				25	25	125	25	TSTCEI40L	CVT20			
	UTSM E R 25 L125 D 04 25			●		25	25	125	25					
	UTSM E L 25 L125 D 04 25 W	●				25	25	125	25	TSTCEI60	CHEX050	TSGW1-8G	TSGR60	CHEX030
	UTSM E R 25 L125 D 04 25 W			●		25	25	125	25					
	UTSM E L 32 L170 D 04 25	●				32	32	190	25	TSTCEI40L	CVT20			
	UTSM E R 32 L170 D 04 25			●		32	32	190	25					
	UTSM E L 32 L170 D 04 25 W	●				32	32	190	25	TSTCEI60	CHEX050	TSGW1-8G	TSGR60	CHEX030
	UTSM E R 32 L170 D 04 25 W			●		32	32	190	25					
	UTSM E L 40 L250 D 04 25	●				40	40	250	25	TSTCEI40L	CVT20			
	UTSM E R 40 L250 D 04 25			●		40	40	250	25					
	UTSM E L 40 L250 D 04 25 W	●				40	40	250	25	TSTCEI60	CHEX050	TSGW1-8G	TSGR60	CHEX030
	UTSM E R 40 L250 D 04 25 W			●		40	40	250	25					

CONTINUA CONTINUES WEITER ▶

**Coppia di serraggio viti a pag. 179**  
 Screw tightening torque on page 179  
 Anzugsdrehmoment der Schrauben auf Seite 179

**ESEMPIO DI ORDINE:**  
 Order example:  
 Beispiel für einen Auftrag:

**UTSM E L 32 L190 D 04 25**

- Disponibile / In stock / vorrätig
- A richiesta / On request / auf Anfrage
- ▲ Ad esaurimento / In depletion / Auslaufartikel

UTSM...D...

TRONCATURA E SCANALATURA GROOVING AND PARTING-OFF ABSTECHEN UND EINSTECHEN



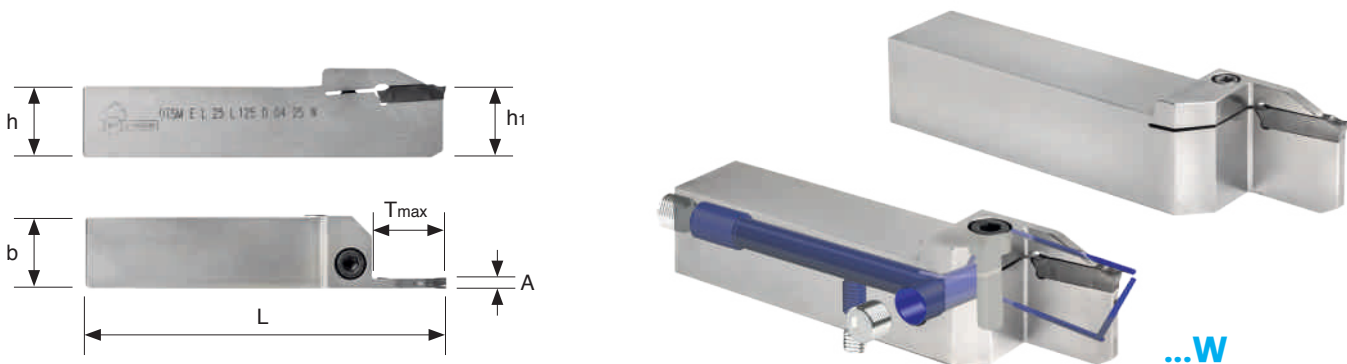
# UTSM...D...

## Utensile Troncare Scanalare Monoblocco per inserto Doppio (e/o one-side)

Grooving, parting-off and turning monobloc tool holder for double or one side insert

Halter für Ab-, Einstechen und Drehbearbeitung UTSM

UTSM...D...



Size A	CODICE CODE	L	N	R	Inserti Inserts/WSP				b	h1	L	Tmax											
5,00	UTSM E L 20 L150 D 05 25	●			TSO 500...	TSTO 500...	TSD 500...	TTDR 500...	TSTD 500...	20	20	150	25	TSTCEI60	CHEX050								
	UTSM E R 20 L150 D 05 25			●						20	20	150	25										
	UTSM E L 20 L150 D 05 25 W	○								20	20	150	25							TSGW1-8G	TSGR60	CHEX030	
	UTSM E R 20 L150 D 05 25 W			○						20	20	150	25										
	UTSM E L 25 L150 D 05 25	●								25	25	150	25										
	UTSM E R 25 L150 D 05 25			●						25	25	150	25										
	UTSM E L 25 L 150 D 05 25 W	○								25	25	150	25								TSGW1-8G	TSGR60	CHEX030
	UTSM E R 25 L150 D 05 25 W			○						25	25	150	25										
6,00	UTSM E L 20 L150 D 06 25	●			TSO 600...	TSTO 600...	TSD 600...	TTDR 600...	TSTD 600...	20	20	150	25	TSTCEI60	CHEX050								
	UTSM E R 20 L150 D 06 25			●						20	20	150	25										
	UTSM E L 20 L150 D 06 25 W	○								20	20	150	25							TSGW1-8G	TSGR60	CHEX030	
	UTSM E R 20 L150 D 06 25 W			○						20	20	150	25										
	UTSM E L 25 L150 D 06 25	●								25	25	150	25										
	UTSM E R 25 L150 D 06 25			●						25	25	150	25										
	UTSM E L 25 L150 D 06 25 W	○								25	25	150	25								TSGW1-8G	TSGR60	CHEX030
	UTSM E R 25 L150 D 06 25 W			○						25	25	150	25										
8,00	UTSM E L 32 L170 D 08 32	●			TSD 800...					32	32	170	32	TSTCEI60	CHEX050								
	UTSM E R 32 L170 D 08 32			●						32	32	170	32										
	UTSM E L 32 L170 D 08 32 W	○								32	32	170	32							TSGW1-8G	TSGR60	CHEX030	
	UTSM E R 32 L170 D 08 32 W			○						32	32	170	32										
	UTSM E L 40 L250 D 08 32	●								40	40	250	32										
	UTSM E R 40 L250 D 08 32			●						40	40	250	32										
	UTSM E L 40 L250 D 08 32 W	●								40	40	250	32								TSGW1-8G	TSGR60	CHEX030
	UTSM E R 40 L250 D 08 32 W			●						40	40	250	32										

Coppia di serraggio viti a pag. 179

Screw tightening torque on page 179

Anzugsdrehmoment der Schrauben auf Seite 179

**ESEMPIO DI ORDINE:**

Order example:

Beispiel für einen Auftrag:

**UTSM E R 25 L150 D 06 25**

● Disponibile / In stock / vorrätig

○ A richiesta / On request / auf Anfrage

▲ Ad esaurimento / In depletion / Auslaufartikel

TRONCATURA E SCANALATURA GROOVING AND PARTING-OFF ABSTECHEN UND EINSTECHEN



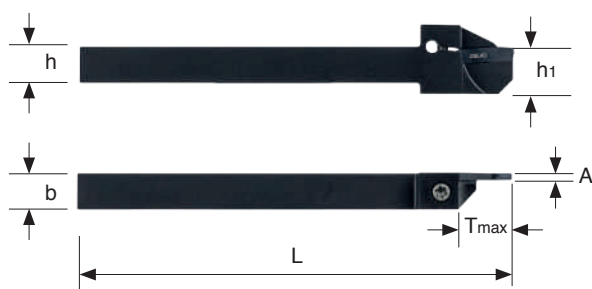


## UTSMR...D...

### Utensile Troncare Scanalare Monoblocco Rinforzato per inserto Doppio (e/o one-side)

Grooving, parting-off and turning reinforced monobloc tool holder for double or one side insert

Halter zum Ab- und Einstechen Verstärkter Monoblock für Doppelseitige WSP (und / oder Einseitig)



Size A	CODICE CODE	L	N	R	Inserti Inserts/WSP					b	h1	L	Tmax		
2,00	UTSMR L 12 L140 D 02 16	●			TSD 200...	TSTD 200...	TTDR 200...	TSO 200...	TSTO 200...	12	12	140	16	TSTCEI40	CVT20
	UTSMR R 12 L140 D 02 16			●						12	12	140	16		
	UTSMR L 16 L140 D 02 18	●								16	16	140	18		
	UTSMR R 16 L140 D 02 18			●						16	16	140	18		
3,00	UTSMR L 12 L140 D 03 18	●			TSD 300...	TSTD 300...	TTDR 300...	TSO 300...	TSTO 300...	12	12	140	18	TSTCEI40	CVT20
	UTSMR R 12 L140 D 03 18			●						12	12	140	18		
	UTSMR L 16 L140 D 03 20	●								16	16	140	20		
	UTSMR R 16 L140 D 03 20			●						16	16	140	20		

**Coppia di serraggio viti a pag. 179**

Screw tightening torque on page 179

Anzugsdrehmoment der Schrauben auf Seite 179

#### ESEMPIO DI ORDINE:

Order example:

Beispiel für einen Auftrag:

**UTSMR L 16 L140 D 03 20 TSD300**

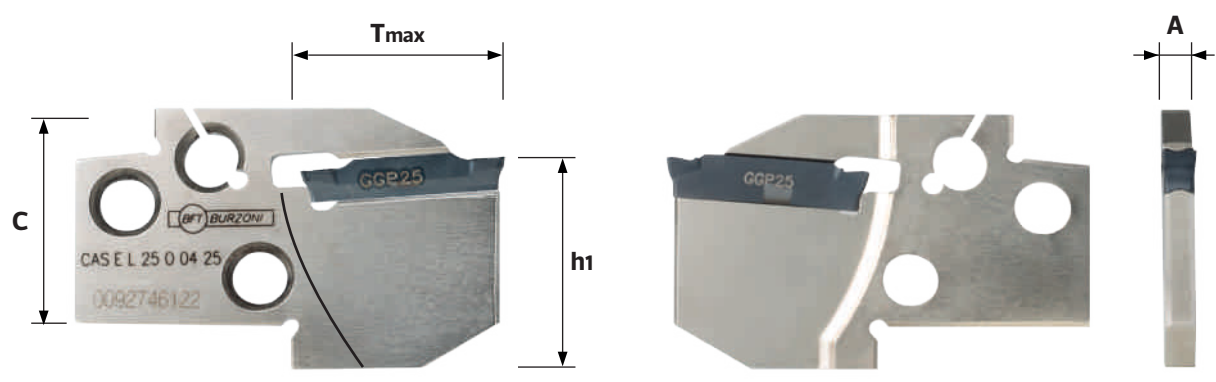
- Disponibile / In stock / vorrätig
- A richiesta / On request / auf Anfrage
- ▲ Ad esaurimento / In depletion / Auslaufartikel



**CASE...**

**Cartuccia Scanalare Estesa (Extended)**

*Extended grooving cartridge*  
*Kassette Verlängert zum Einstechen*



Size A	CODICE CODE	L	N	R	Inserti Inserts/WSP		C	h1	Tmax
2,00	CAS E L 20 O 02 25	●			TSO 200...	TSTO 200...	20	20	25
	CAS E L 25 O 02 25	●					25	25	25
	CAS E R 20 O 02 25			●			20	20	25
	CAS E R 25 O 02 25			●			25	25	25
3,00	CAS E L 20 O 03 25	●			TSO 300...	TSTO 300...	20	20	25
	CAS E L 25 O 03 25	●					25	25	25
	CAS E R 20 O 03 25			●			20	20	25
	CAS E R 25 O 03 25			●			25	25	25
4,00	CAS E L 20 O 04 25	●			TSO 400...	TSTO 400...	20	20	25
	CAS E L 25 O 04 25	●					25	25	25
	CAS E R 20 O 04 25			●			20	20	25
	CAS E R 25 O 04 25			●			25	25	25

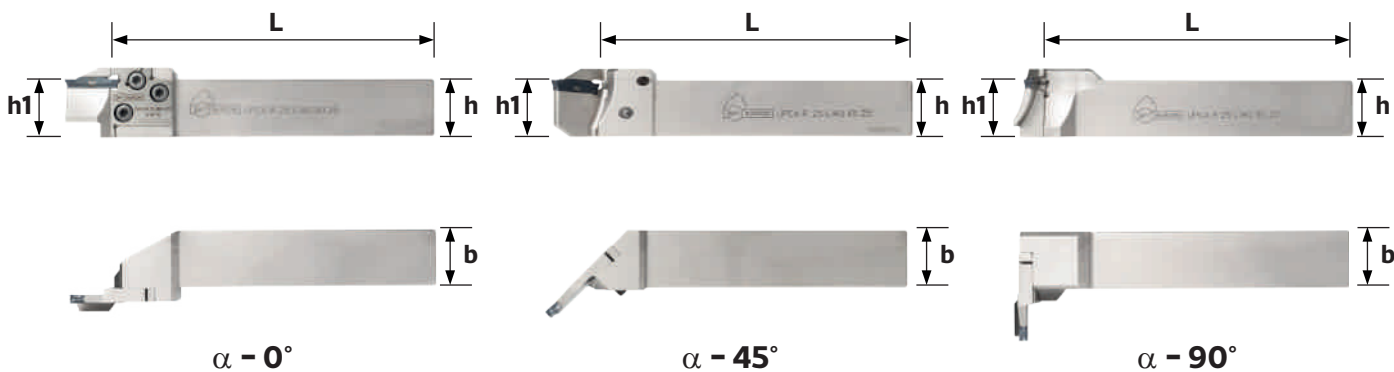
**ESEMPIO DI ORDINE:**  
*Order example:*  
*Beispiel für einen Auftrag:*



**CAS E L 25 O 03 25 TS0300**

- Disponibile / In stock / vorrätig
- A richiesta / On request / auf Anfrage
- ▲ Ad esaurimento / In depletion / Auslaufartikel

**UPCA...**

**Utensile Porta Cartuccia**  
*Cartridge tool holder*  
*Halter für Kassette*



CODICE CODE	L	N	R	Cartuccia Cartridge/Kassette	b	h - h1	L	L1	α Draft angle Schneidwinkel		
UPCA L 20 L110 00 20	●			CASEL 25...	20	20	110	20	0°	(3x)TSVTX40X14	
UPCA L 20 L110 45 20	●			CASER 25...	20	20	110	20	45°	(2x)TSVTX40X14 (1x)TSVTX40X11	CVT15
UPCA L 20 L110 90 20	●			CASER 25...	20	20	110	20	90°	(3x)TSVTX40X14	
UPCA R 20 L110 00 20	●			CASER 20...	20	20	110	20	0°	(3x)TSVTX40X14	
UPCA R 20 L110 45 20	●			CASEL 20...	20	20	110	20	45°	(2x)TSVTX40X14 (1x)TSVTX40X11	CVT15
UPCA R 20 L110 90 20	●			CASER 20...	20	20	110	20	90°	(3x)TSVTX40X14	
UPCA L 25 L140 00 25		●		CASEL 25...	25	25	140	25	0°	(3x)TSVTX50X18	
UPCA L 25 L140 45 25		●		CASER 25...	25	25	140	25	45°	(2x)TSVTX50X18 (1x)TSVTX50X13	CVT20
UPCA L 25 L140 90 25		●		CASER 25...	25	25	140	25	90°	(3x)TSVTX50X18	
UPCA R 25 L140 00 25		●		CASER 25...	25	25	140	25	0°	(3x)TSVTX50X18	
UPCA R 25 L140 45 25		●		CASEL 25...	25	25	140	25	45°	(2x)TSVTX50X18 (1x)TSVTX50X13	CVT20
UPCA R 25 L140 90 25		●		CASEL 25...	25	25	140	25	90°	(3x)TSVTX50X18	

**Coppia di serraggio viti a pag. 179**  
*Screw tightening torque on page 179*  
*Anzugsdrehmoment der Schrauben auf Seite 179*



**ESEMPIO DI ORDINE:**  
*Order example:*  
*Beispiel für einen Auftrag:*

**UPCA L 25 L140 45 25**

- Disponibile / In stock / vorrätig
- A richiesta / On request / auf Anfrage
- ▲ Ad esaurimento / In depletion / Auslaufartikel

UPCA...

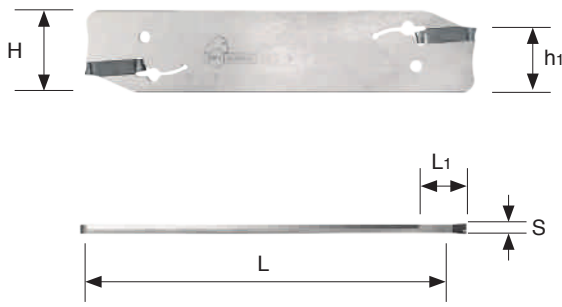
TRONCATURA E SCANALATURA GROOVING AND PARTING-OFF ABSTECHEN UND EINSTECHEN

# UTSL...O...

## Utensile Troncare Scanalare a Lama per inserto One side (e/o doppio)

Grooving, parting-off and turning tool holder blade for double or one side insert

Schwert zum Abstechen für einseitige WSP UTSL



UTSL...O...

TRONCATURA E SCANALATURA GROOVING AND PARTING-OFF ABSTECHEN UND EINSTECHEN

Size A	CODICE CODE	L	N	R	Inserti Inserts/WSP					H	h1	L	L1				Portalama Blade holder Halter für Schwert
2,00	UTSL L 26 O 02	•							26	20	110	25			TSCH23	TSPL 26 2020	
	UTSL L 32 O 02	•						32	25	150	25			TSPL 32 2520			
	UTSL N 26 O 02		•					26	20	110	25			TSPL 26 2020			
	UTSL N 32 O 02		•					32	25	150	25			TSPL 32 2520			
	UTSL R 26 O 02			•		TSD 200...	TSD 200...	TSD 200...	26	20	110	25				TSPL 26 2020	
	UTSL R 32 O 02			•		TSD 200...	TSD 200...	TSD 200...	32	25	150	25				TSPL 32 2520	
	UTSL L 26 O 02 W	•							26	20	110	25				TSPL 26 2020 W	
	UTSL L 32 O 02 W	•							32	25	150	25				TSPL 32 2525 W	
	UTSL N 26 O 02 W		•						26	20	110	25	TSVTX40NW	CVT15		TSPL 26 2020 W	
	UTSL N 32 O 02 W		•						32	25	150	25				TSPL 32 2525 W	
	UTSL R 26 O 02 W			•					26	20	110	25				TSPL 26 2020 W	
UTSL R 32 O 02 W			•					32	25	150	25			TSPL 32 2525 W			
3,00	UTSL N 26 O 03		•					26	20	110	35			TSCH23	TSPL 26 2020		
	UTSL N 32 O 03		•					32	25	150	50				TSPL 32 2520		
	UTSL N 26 O 03 W		•					26	20	110	35	TSVTX40NW	CVT15		TSPL 26 2020 W		
	UTSL N 32 O 03 W		•					32	25	150	50				TSPL 32 2525 W		
4,00	UTSL N 26 O 04		•					26	20	110	40			TSCH456	TSPL 26 2020		
	UTSL N 32 O 04		•					32	25	150	50				TSPL 32 2520		
5,00	UTSL N 32 O 05		•					32	25	150	40			TSCH456	TSPL 32 2520		
	UTSL N 32 O 05 W		•					32	25	150	40	TSVTX40NW	CVT15		TSPL 32 2525 W		
6,00	UTSL N 32 O 06		•					32	25	150	40			TSCH456	TSPL 32 2520		
	UTSL N 32 O 06 W		•					32	25	150	40	TSVTX40NW	CVT15		TSPL 32 2525 W		

**ESEMPIO DI ORDINE:**

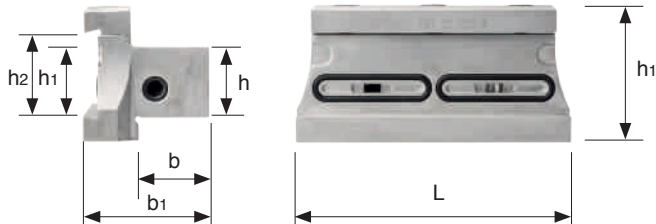
Order example:  
 Beispiel für einen Auftrag:

**UTSL N 32 O 05 W**

- Disponibile / In stock / vorrätig
- A richiesta / On request / auf Anfrage
- ▲ Ad esaurimento / In depletion / Auslaufartikel

**TSPL...**

**Troncare Scanalare Porta Lama**  
*Grooving and parting-off blade holder*  
*Halter für Schwert TSPL*



...W

CODICE CODE	H (h2)	H1 (h1)	b (b)	h (h)	L (l1)	H2 (h3)	b1 (b1)					Lama Blade/Schwert
<b>TSPL 26 2020</b>	26	20	20	20	90	43	37	TSTCEI60L				UTSL...26...
<b>TSPL 26 2020 W</b>	26	20	20	20	82	43	40	TSTCEI60C	TSGW1-8G	CHEX050	TSGR60L	UTSL...26...W
<b>TSPL 32 2520</b>	32	25	20	25	110	49	38	TSTCEI60L				UTSL...32...
<b>TSPL 32 2525 W</b>	32	25	25	25	95	49	45	TSTCEI60C	TSGW1-8G	CHEX050	TSGR60L	UTSL...32...W

**Coppia di serraggio viti a pag. 179**  
*Screw tightening torque on page 179*  
*Anzugsdrehmoment der Schrauben auf Seite 179*

Per il fissaggio degli inserti occorre utilizzare la chiave **TSCH...**  
 (da ordinare separatamente)  
*The TSCH... key is necessary to fix the insert (to be order separately)*  
*Verwenden Sie zum Befestigen der WSP den spezifischen Schlüssel TSCH...*  
*(separat zu bestellen)*



**ESEMPIO DI ORDINE:**  
*Order example:*  
*Beispiel für einen Auftrag:*

**TSPL 32 2525 W**

- Disponibile / In stock / vorrätig
- A richiesta / On request / auf Anfrage
- ▲ Ad esaurimento / In depletion / Auslaufartikel



UTSL...O...

TRONCATURA E SCANALATURA GROOVING AND PARTING-OFF ABSTECHEN UND EINSTECHEN

**SCANALATURA FRONTALE** **COMBINAZIONI POSSIBILI**  
*FRONTAL PARTING-OFF POSSIBLE COMBINATIONS*  
*FRONTALES EINSTECHEN MÖGLICHE KOMBINATIONEN*



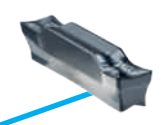
**USMA...**



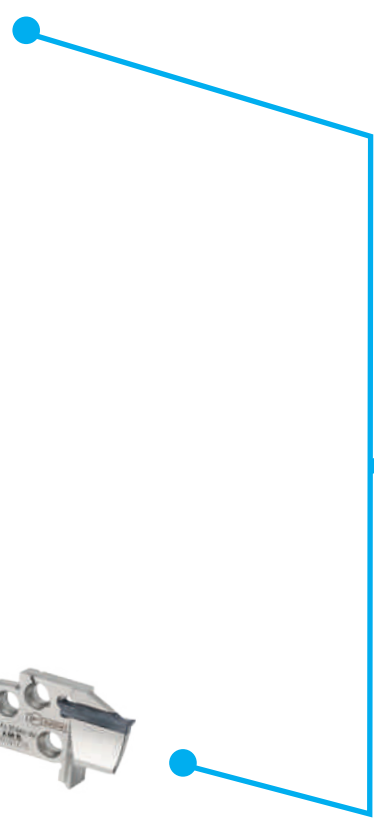
**UPCA...**



**CASA...**



**TSA...**







# TRONCATURA E SCANALATURA

## GROOVING AND PARTING-OFF

### ABSTECHEN UND EINSTECHEN



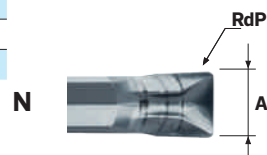
## TSA...

### Inserto Troncatura e Scanalatura Assiale

Axial grooving and parting-off insert  
WSP zum Axialen Ab- und Einstechen



Size A	CODICE CODE	RdP Tip radius Radius Wsp	L	N	R	$\alpha$ Draft angle Schneidwinkel	GGP25	GGP30	GSL30	GSL40	GLL15	Avanzamento Feed / Vorschub mm/giro
3,00	TSA 300 N 03 00 M3	0,3		●		-	●	●		●		0,05 0,15
4,00	TSA 400 N 04 00 M3	0,4		●		-	●	●		●		0,05 0,15



Rompitruciolo / Chip  
breaker / Spanbrecher

M3...	Medio / Medium / Mittel	
-------	----------------------------	--

#### ESEMPIO DI ORDINE:

Order example:  
Beispiel für einen Auftrag:

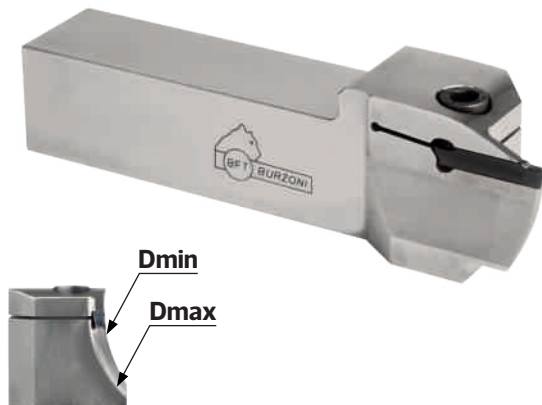
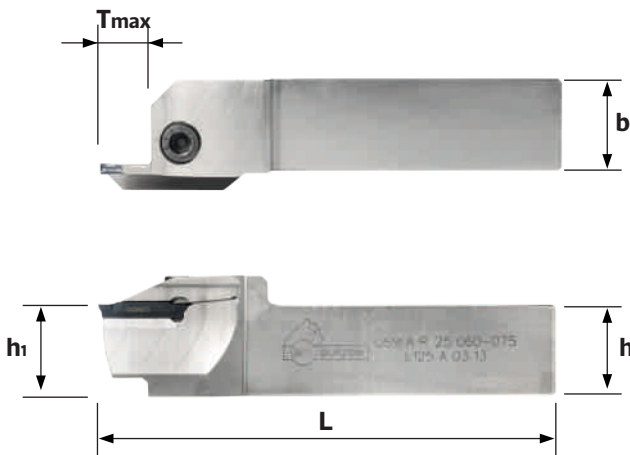
**TSA 400 N 04 00 M3 GGP30**

- Disponibile / In stock / vorrätig
- A richiesta / On request / auf Anfrage
- ▲ Ad esaurimento / In depletion / Auslaufartikel

# USMA...

## Utensile Scanalare Monoblocco Assiale

Axial monobloc tool holder for grooving  
 Halter Monoblock zum Axialen Einstechen



USMA...

TRONCATURA E SCANALATURA GROOVING AND PARTING-OFF ABSTECHEN UND EINSTECHEN

Size A	CODICE CODE	L	N	R	Inserti Inserts/WSP	b	h=h1	L	Tmax	Dmin	Dmax			
3,00	USM A L 25 040-050 L125 A 03 13	●			TSA 300...	25	25	125	13	40	50	TSTCEI60	CHEX050	
	USM A L 25 050-060 L125 A 03 13	●				25	25	125	13	50	60			
	USM A L 25 060-075 L125 A 03 13	●				25	25	125	13	60	75			
	USM A L 25 075-100 L125 A 03 13	●				25	25	125	13	75	100			
	USM A L 25 100-140 L125 A 03 13	●				25	25	125	13	100	140			
	USM A L 25 140-200 L125 A 03 13	●				25	25	125	13	140	200			
	3,00	USM A R 25 040-050 L125 A 03 13			●	TSA 300...	25	25	125	13	40	50	TSTCEI60	CHEX050
		USM A R 25 050-060 L125 A 03 13			●		25	25	125	13	50	60		
		USM A R 25 060-075 L125 A 03 13			●		25	25	125	13	60	75		
		USM A R 25 075-100 L125 A 03 13			●		25	25	125	13	75	100		
		USM A R 25 100-140 L125 A 03 13			●		25	25	125	13	100	140		
		USM A R 25 140-200 L125 A 03 13			●		25	25	125	13	140	200		
4,00		USM A L 25 040-050 L125 A 04 13	●			TSA 400...	25	25	125	13	40	50	TSTCEI60	CHEX050
		USM A L 25 050-060 L125 A 04 13	●				25	25	125	13	50	60		
		USM A L 25 060-075 L125 A 04 13	●				25	25	125	13	60	75		
		USM A L 25 075-100 L125 A 04 13	●				25	25	125	13	75	100		
		USM A L 25 100-140 L125 A 04 13	●				25	25	125	13	100	140		
		USM A L 25 140-200 L125 A 04 13	●				25	25	125	13	140	200		
	4,00	USM A R 25 040-050 L125 A 04 13			●	TSA 400...	25	25	125	13	40	50	TSTCEI60	CHEX050
		USM A R 25 050-060 L125 A 04 13			●		25	25	125	13	50	60		
		USM A R 25 060-075 L125 A 04 13			●		25	25	125	13	60	75		
		USM A R 25 075-100 L125 A 04 13			●		25	25	125	13	75	100		
		USM A R 25 100-140 L125 A 04 13			●		25	25	125	13	100	140		
		USM A R 25 140-200 L125 A 04 13			●		25	25	125	13	140	200		

**Coppia di serraggio viti a pag. 179**  
 Screw tightening torque on page 179  
 Anzugsdrehmoment der Schrauben auf Seite 179

**ESEMPIO DI ORDINE:**

Order example:  
 Beispiel für einen Auftrag:

**USM A L 25 140-200 L125 A 04 13**

- Disponibile / In stock / vorrätig
- A richiesta / On request / auf Anfrage
- ▲ Ad esaurimento / In depletion / Auslaufartikel

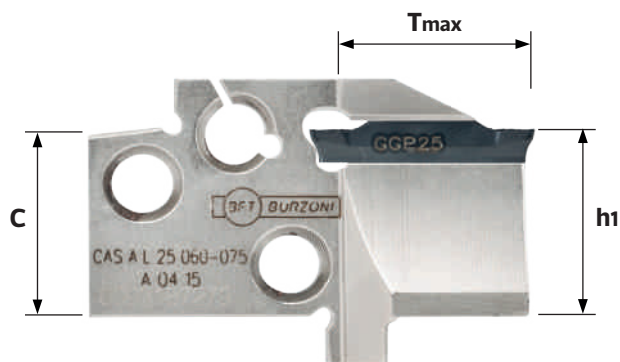
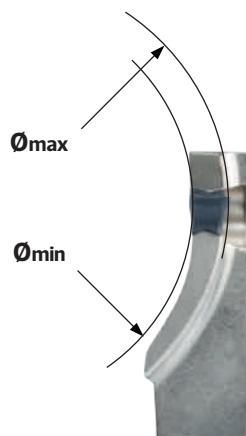


# CASA...

## C Artuccia Scanalare Assiale

Axial grooving cartridge

Kassette zum Axialen Einstechen



Size A	CODICE CODE	L	N	R	Inserti Inserts/WSP	C	h1	Tmax	Dmin	Dmax
3,00	CAS A L 25 040-050 A 03 15	●			TSA 300...	25	25	15	40	50
	CAS A L 25 040-050 A 03 25	●						25		
	CAS A L 25 050-060 A 03 15	●						15		
	CAS A L 25 050-060 A 03 25	●						25		
	CAS A L 25 060-075 A 03 15	●						15		
	CAS A L 25 060-075 A 03 25	●						25		
	CAS A L 25 075-100 A 03 15	●						15		
	CAS A L 25 075-100 A 03 25	●						25		
	CAS A L 25 100-140 A 03 15	●						15		
	CAS A L 25 100-140 A 03 25	●						25		
	CAS A L 25 140-200 A 03 15	●						15		
CAS A L 25 140-200 A 03 25	●			25						
3,00	CAS A R 25 040-050 A 03 15			●	TSA 300...	25	25	15	40	50
	CAS A R 25 040-050 A 03 25			●				25		
	CAS A R 25 050-060 A 03 15			●				15		
	CAS A R 25 050-060 A 03 25			●				25		
	CAS A R 25 060-075 A 03 15			●				15		
	CAS A R 25 060-075 A 03 25			●				25		
	CAS A R 25 075-100 A 03 15			●				15		
	CAS A R 25 075-100 A 03 25			●				25		
	CAS A R 25 100-140 A 03 15			●				15		
	CAS A R 25 100-140 A 03 25			●				25		
	CAS A R 25 140-200 A 03 15			●				15		
CAS A R 25 140-200 A 03 25			●	25						

### ESEMPIO DI ORDINE:

Order example:

Beispiel für einen Auftrag:

**CAS A R 25 100-140 A 03 15 TSA300**

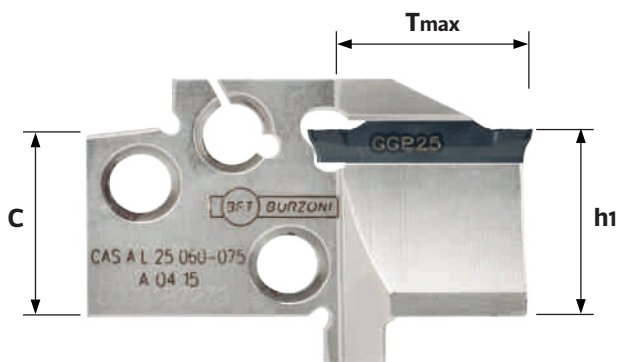
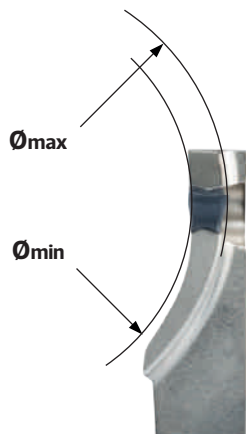
● Disponibile / In stock / vorrätig

○ A richiesta / On request / auf Anfrage

▲ Ad esaurimento / In depletion / Auslaufartikel

**CASA...**

**C**Artuccia **S**canalare **A**ssiale  
 Axial grooving cartridge  
 Kassette zum Axialen Einstechen



Size A	CODICE CODE	L	N	R	Inserti Inserts/WSP	C	h1	Tmax	Dmin	Dmax
4,00	CAS A L 25 040-050 A 04 15	●			TSA 400...	25	25	15	40	50
	CAS A L 25 040-050 A 04 25	●						25		
	CAS A L 25 050-060 A 04 15	●						15		
	CAS A L 25 050-060 A 04 25	●						25		
	CAS A L 25 060-075 A 04 15	●						15		
	CAS A L 25 060-075 A 04 25	●						25		
	CAS A L 25 075-100 A 04 15	●						15		
	CAS A L 25 075-100 A 04 25	●						25		
	CAS A L 25 100-140 A 04 15	●						15		
	CAS A L 25 100-140 A 04 25	●						25		
	CAS A L 25 140-200 A 04 15	●						15		
CAS A L 25 140-200 A 04 25	●			25						
4,00	CAS A R 25 040-050 A 04 15			●	TSA 400...	25	25	15	40	50
	CAS A R 25 040-050 A 04 25			●				25		
	CAS A R 25 050-060 A 04 15			●				15		
	CAS A R 25 050-060 A 04 25			●				25		
	CAS A R 25 060-075 A 04 15			●				15		
	CAS A R 25 060-075 A 04 25			●				25		
	CAS A R 25 075-100 A 04 15			●				15		
	CAS A R 25 075-100 A 04 25			●				25		
	CAS A R 25 100-140 A 04 15			●				15		
	CAS A R 25 100-140 A 04 25			●				25		
	CAS A R 25 140-200 A 04 15			●				15		
CAS A R 25 140-200 A 04 25			●	25						

**ESEMPIO DI ORDINE:**

Order example:  
 Beispiel für einen Auftrag:

**CAS A R 25 100-140 A 04 25**

- Disponibile / In stock / vorrätig
- A richiesta / On request / auf Anfrage
- ▲ Ad esaurimento / In depletion / Auslaufartikel



# UPCA...

## Utensile Porta Cartuccia

Cartridge tool holder  
 Halter für Kassette



$\alpha - 0^\circ$



$\alpha - 90^\circ$

CODICE CODE	L	N	R	Cartuccia Cartridge/Kassette	b	h - h1	L	L1	$\alpha$ Draft angle Schneidwinkel		
UPCA L 25 L140 00 25	●			CASAL 25...	25	25	140	25	0°	(3x)TSVTX50X18	CVT20
UPCA L 25 L140 90 25	●			CASAR 25...	25	25	140	25	90°		
UPCA R 25 L140 00 25			●	CASAR 25...	25	25	140	25	0°	(3x)TSVTX50X18	CVT20
UPCA R 25 L140 90 25			●	CASAL 25...	25	25	140	25	90°		

**Coppia di serraggio viti a pag. 179**  
 Screw tightening torque on page 179  
 Anzugsdrehmoment der Schrauben auf Seite 179



### ESEMPIO DI ORDINE:

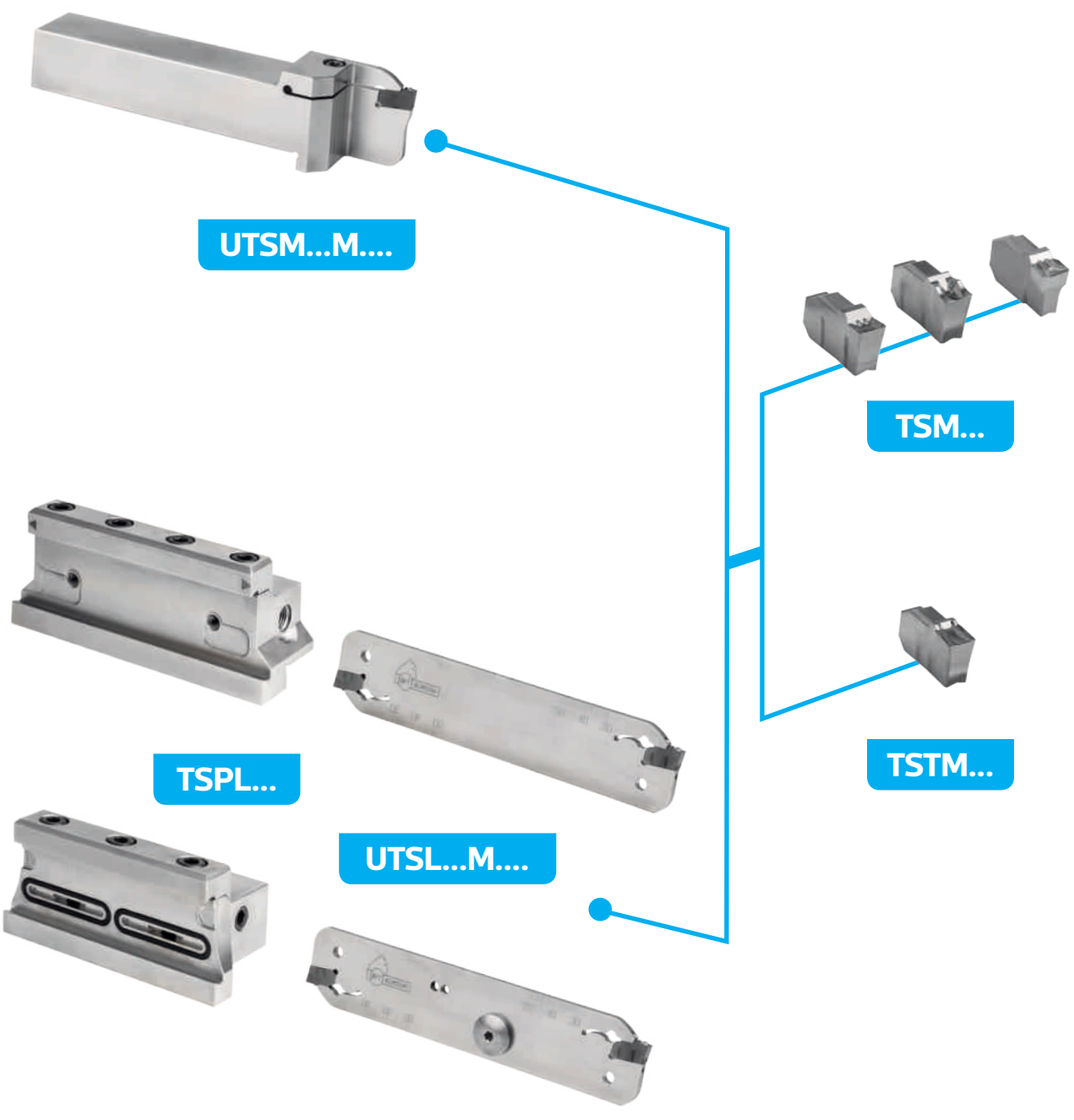
Order example:  
 Beispiel für einen Auftrag:

**UPCA R 25 L140 90 25**

- Disponibile / In stock / vorrätig
- A richiesta / On request / auf Anfrage
- ▲ Ad esaurimento / In depletion / Auslaufartikel



**SCANALATURA RADIALE - INSERTO MINI** **COMBINAZIONI POSSIBILI**  
*RADIAL GROOVING - MINI INSERT POSSIBLE COMBINATIONS*  
*RADIALES EINSTECHEN - WSP MINI MÖGLICHE KOMBINATIONEN*







# TRONCATURA E SCANALATURA

## GROOVING AND PARTING-OFF

### ABSTECHEN UND EINSTECHEN



## TSM...

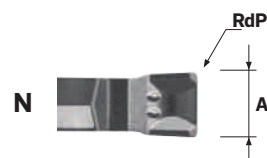
### Inserto Troncatura e Scanalatura Mini

Mini insert for grooving and parting-off

Mini WSP zum Ab- und Einstechen TSM



Size A	CODICE CODE	RdP Tip radius Radius Wsp	L	N	R	$\alpha$ Draft angle Schneidwinkel	GGP25	GGP30	GSL30	GSL40	GLL15	Avanzamento Feed / Vorschub mm/giro	
2,00	TSM 200 N 02 00 M1	0,2		●		-	●	●	●	●		0,05	0,15
	TSM 200 N 02 00 X1	0,2		●		-	●	●		●		0,07	0,15
	TSM 200 N 02 00 LL	0,2		●		-					●	0,05	0,20
3,00	TSM 300 N 02 00 M1	0,2		●		-	●	●	●	●		0,10	0,20
	TSM 300 N 02 00 X1	0,2		●		-	●	●		●		0,08	0,18
	TSM 300 N 03 00 LL	0,3		●		-					●	0,05	0,25
4,00	TSM 400 N 03 00 M1	0,3		●		-	●	●	●	●		0,12	0,26
	TSM 400 N 04 00 X1	0,4		●		-	●	●		●		0,09	0,20
	TSM 400 N 04 00 LL	0,4		●		-					●	0,05	0,30
5,00	TSM 500 N 03 00 M1	0,3		●		-	●	●		●		0,15	0,30
	TSM 500 N 04 00 X1	0,4		●		-	●	●		●		0,13	0,26
6,00	TSM 600 N 04 00 M1	0,4		●		-	●	●		●		0,15	0,35
	TSM 600 N 04 00 X1	0,4		●		-	●	●		●		0,13	0,30



### Rompitruccioli / Chip breakers / Spanbrecher

M1...	Medio / Medium / Mittel	
X1...	Inox / Stainless steel / HRSA / Rostfrei und HRSA	
LL...	Alluminio / Aluminium / Aluminium	

#### ESEMPIO DI ORDINE:

Order example:

Beispiel für einen Auftrag:

**TSM 600 N 04 00 M1 GSL40**

- Disponibile / In stock / vorrätig
- A richiesta / On request / auf Anfrage
- ▲ Ad esaurimento / In depletion / Auslaufartikel

# TSTM...

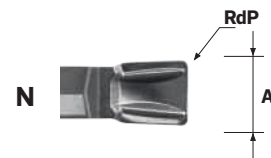
## Inserto Troncatura, Scanalatura e Tornitura Mini

Mini insert for grooving, parting-off and turning

Mini WSP zum Ab-, Einstechen und Drehbearbeitung TSTM



Size A	CODICE CODE	RdP Tip radius Radius Wsp	L	N	R	$\alpha$ Draft angle Schneidwinkel	GGP25	GGP30	GSL30	GSL40	GLL15	Avanzamento Feed / Vorschub mm/giro
2,00	TSTM 200 N 02 00 M2	0,2		●		-	●	●	●	●		0,05   0,15
3,00	TSTM 300 N 03 00 M2	0,3		●		-	●	●	●	●		0,07   0,20
4,00	TSTM 400 N 04 00 M2	0,4		●		-	●	●	●	●		0,12   0,24
5,00	TSTM 500 N 04 00 M2	0,4		●		-	●	●		●		0,12   0,28
6,00	TSTM 600 N 05 00 M2	0,5		●		-	●	●		●		0,15   0,30



**Rompitruciolo / Chip  
 breaker / Spanbrecher**

<b>M2...</b>	Medio / Medium / Mittel	
--------------	----------------------------	--

**ESEMPIO DI ORDINE:**

Order example:  
 Beispiel für einen Auftrag:

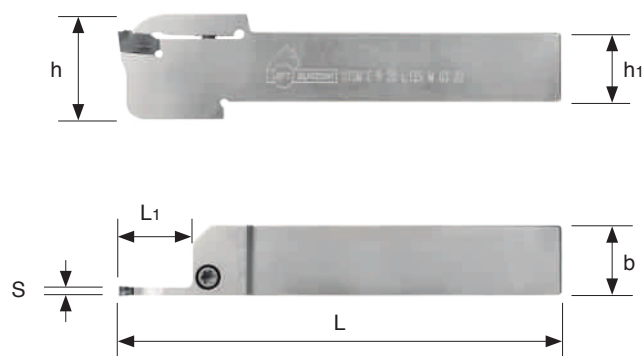
**TSTM 500 N 04 00 M2 GGP30**

- Disponibile / In stock / vorrätig
- A richiesta / On request / auf Anfrage
- ▲ Ad esaurimento / In depletion / Auslaufartikel



## UTSM...M...

**Utensile Troncare Scanalare Monoblocco per inserto Mini**  
*Grooving, parting-off and turning monobloc tool holder for mini insert*  
*Halter für Ab-, Einstechen und Drehbearbeitung UTSM*



Size A	CODICE CODE	L	N	R	Inserti Inserts/WSP		b	h	L	L1		
3,00	UTSM E L 16 L125 M 03 20	○			TSM 300...	TSTM 300...	16	16	125	20	TSTCEI40L	CVT20
	UTSM E R 16 L125 M 03 20			●			16	16	125	20	TSTCEI40L	
	UTSM E L 20 L125 M 03 20	○					20	20	125	20	TSTCEI40L	
	UTSM E R 20 L125 M 03 20			●			20	20	125	20	TSTCEI40L	
	UTSM E L 25 L150 M 03 20	○					25	25	125	20	TSTCEI40L	
	UTSM E R 25 L150 M 03 20			●			25	25	125	20	TSTCEI40L	
5,00	UTSM E L 25 L150 M 05 25	●			TSM 500...	TSTM 500...	25	25	150	25	TSTCEI40L	CVT20
	UTSM E R 25 L150 M 05 25			●			25	25	150	25	TSTCEI40L	
6,00	UTSM E L 25 L150 M 06 32	●			TSM 600...	TSTM 600...	25	25	150	32	TSTCEI40L	CVT20
	UTSM E R 25 L150 M 06 32			●			25	25	150	32	TSTCEI40L	

**Coppia di serraggio viti a pag. 179**  
*Screw tightening torque on page 179*  
*Anzugsdrehmoment der Schrauben auf Seite 179*

### ESEMPIO DI ORDINE:

Order example:

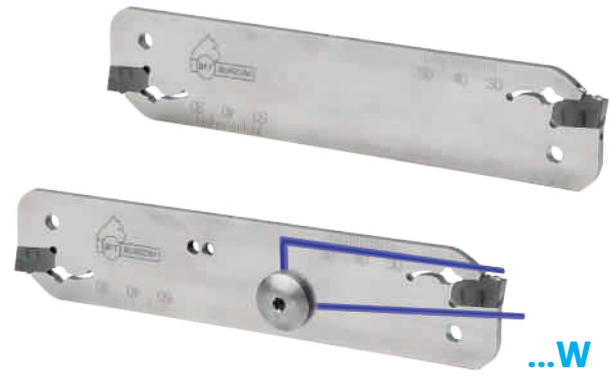
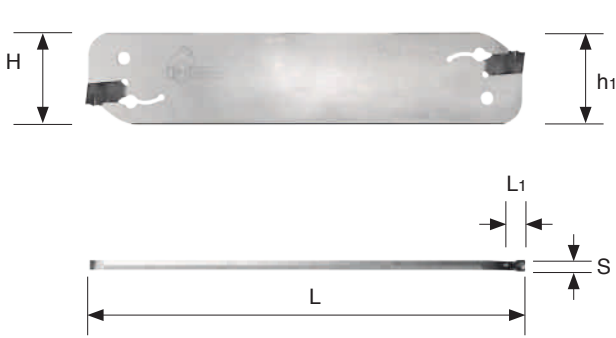
Beispiel für einen Auftrag:

**UTSM E R 25 L150 M 05 25 TSM500**

- Disponibile / In stock / vorrätig
- A richiesta / On request / auf Anfrage
- ▲ Ad esaurimento / In depletion / Auslaufartikel




# UTSL...M...

**Utensile Troncare Scanalare a Lama per inserto Mini**  
*Grooving, parting-off and turning tool holder blade for mini insert*  
*Schwert zum Abstechen für WSP Mini UTSL*



UTSL...M...

TRONCATURA E SCANALATURA GROOVING AND PARTING-OFF ABSTECHEN UND EINSTECHEN

Size A	CODICE CODE	L	N	R	Inserti Inserts/WSP		H	h1	L	L1	  			Portalama Blade holder Halter für Schwert
2,00	UTSL L 26 M 02	●			TSM 200... TSTM 200...		26	20	110	25	TSVTX40NW	CVT15	TSCH23	TSPL 26 2020
	UTSL L 32 M 02	●					32	25	150	25				TSPL 32 2520
	UTSL R 26 M 02			●			26	20	110	25				TSPL 26 2020
	UTSL R 32 M 02			●			32	25	150	25				TSPL 32 2520
	UTSL L 26 M 02 W	●					26	20	110	25				TSPL 26 2020 W
	UTSL L 32 M 02 W	●					32	25	150	25				TSPL 32 2525 W
	UTSL R 26 M 02 W			●			26	20	110	25				TSPL 26 2020 W
	UTSL R 32 M 02 W			●			32	25	150	25				TSPL 32 2525 W
3,00	UTSL N 26 M 03		●		TSM 300... TSTM 300...		26	20	110	35	TSVTX40NW	CVT15	TSCH23	TSPL 26 2020
	UTSL N 32 M 03		●				32	25	150	50				TSPL 32 2520
	UTSL N 26 M 03 W		●				26	20	110	35				TSPL 26 2020 W
	UTSL N 32 M 03 W		●				32	25	150	50				TSPL 32 2525 W
4,00	UTSL N 26 M 04		●		TSM 400... TSTM 400...		26	20	110	40	TSVTX40NW	CVT15	TSCH456	TSPL 26 2020
	UTSL N 32 M 04		●				32	25	150	50				TSPL 32 2520
	UTSL N 26 M 04 W		●				26	20	110	40				TSPL 26 2020 W
	UTSL N 32 M 04 W		●				32	25	150	50				TSPL 32 2525 W
5,00	UTSL N 32 M 05		●		TSM 500... TSTM 500...		32	25	150	55			TSCH456	TSPL 32 2520
6,00	UTSL N 32 M 06		●		TSM 600... TSTM 600...		32	25	150	60			TSCH456	TSPL 32 2520

**ESEMPIO DI ORDINE:**

Order example:  
 Beispiel für einen Auftrag:

**UTSL N 32 M 04 W TSTM400**

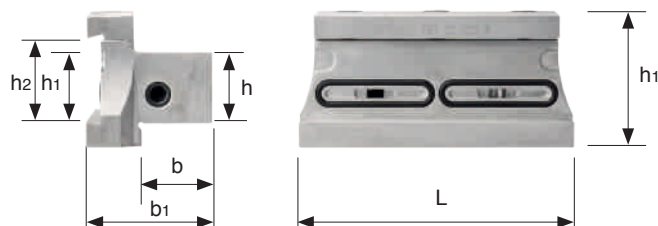
- Disponibile / In stock / vorrätig
- A richiesta / On request / auf Anfrage
- ▲ Ad esaurimento / In depletion / Auslaufartikel



# TSPL...

## Troncare Scanalare Porta Lama

Grooving and parting-off Blade Holder  
 Halter für Schwert TSPL



...W

CODICE CODE	H (h2)	H1 (h1)	b (b)	h (h)	L (l1)	H2 (h3)	b1 (b1)					Lama Blade/Schwert	
TSPL 26 2020	26	20	20	20	90	43	37	TSTCEI60L				UTSL...26...	
TSPL 26 2020 W	26	20	20	20	82	43	40	TSTCEI60C	TSGW1-8G	CHEX050	TSGR60L	CHEX030	UTSL...26...W
TSPL 32 2520	32	25	20	25	110	49	38	TSTCEI60L				UTSL...32...	
TSPL 32 2525 W	32	25	25	25	95	49	45	TSTCEI60C	TSGW1-8G	CHEX050	TSGR60L	CHEX030	UTSL...32...W

**Coppia di serraggio viti**  
 Screw tightening torque  
 Anzugsdrehmoment

VITE / SCREW / LEBEN	Nm
TSTCEI35	3.2 Nm
TSTCEI40	4 Nm
TSTCEI40L	4 Nm
TSTCEI60	7 Nm
TSTCEI60C	7 Nm
TSTCEI60L	7 Nm
TSVTX40X11	4 Nm
TSVTX40X14	4 Nm
TSVTX50X13	5 Nm
TSVTX50X13	5 Nm

### ESEMPIO DI ORDINE:

Order example:

Beispiel für einen Auftrag:

TSPL 32 2525 W

- Disponibile / In stock / vorrätig
- A richiesta / On request / auf Anfrage
- ▲ Ad esaurimento / In depletion / Auslaufartikel



# TRONCATURA E SCANALATURA

## GROOVING AND PARTING-OFF

### ABSTECHEN UND EINSTECHEN



## PARAMETRI DI TAGLIO / CUTTING PARAMETERS / SCHNITTPARAMETER

Mat.	HB <sup>(a)</sup> N/mm <sup>2</sup> <sup>(b)</sup> HrC <sup>(c)</sup>	Kc <sup>(1)</sup>	Vc (m/min)									
			GGP25		GGP30		GSL30		GSL40		GLL15	
P1	125 <sup>(a)</sup> / 420 <sup>(b)</sup>	1350										
P2	190 <sup>(a)</sup> / 650 <sup>(b)</sup>	1500	80	180	110	190			80	150	190	190
P3	250 <sup>(a)</sup> / 850 <sup>(b)</sup>	1675										
P4	220 <sup>(a)</sup> / 750 <sup>(b)</sup>	1700	60	150	110	180			70	120	180	180
P5	300 <sup>(a)</sup> / 1000 <sup>(b)</sup>	1900										
P6	200 <sup>(a)</sup> / 600 <sup>(b)</sup>	1775	80	180	110	190			80	150		
P7	275 <sup>(a)</sup> / 930 <sup>(b)</sup>	1675	50	200	120	200			90	160		
P8	300 <sup>(a)</sup> / 1000 <sup>(b)</sup>	1725	50	120	70	160			60	100		
P9	350 <sup>(a)</sup> / 1200 <sup>(b)</sup>	1800	-	-	-	-			-	-		
P10	200 <sup>(a)</sup> / 680 <sup>(b)</sup>	2450	50	200	120	200			90	160		
P11	325 <sup>(a)</sup> / 1100 <sup>(b)</sup>	2500	-	-	-	-			-	-		
M12	200 <sup>(a)</sup> / 680 <sup>(b)</sup>	1875	50	200	120	200			100	180		
M13	240 <sup>(a)</sup> / 820 <sup>(b)</sup>	1875	50	180	100	170			80	150		
M14.1	180 <sup>(a)</sup> / 600 <sup>(b)</sup>	2150	50	100	70	110			70	110		
M14.2	260 <sup>(a)</sup> / 900 <sup>(b)</sup>		50	80	60	90			60	90		
K15	180 <sup>(a)</sup>	1150	100	200	90	180						
K16	260 <sup>(a)</sup>	1350	-	-	-	-						
K17	160 <sup>(a)</sup>	1225	100	180	100	160						
K18	250 <sup>(a)</sup>	1350	-	-	-	-						
K19	130 <sup>(a)</sup>	1225	80	160	80	150						
K20	230 <sup>(a)</sup>	1420	-	-	-	-						
N21	60 <sup>(a)</sup>	700									200	2000
N22	100 <sup>(a)</sup>	800										
N23	75 <sup>(a)</sup>	700										
N24	90 <sup>(a)</sup>	700									400	1500
N25	130 <sup>(a)</sup>	750										
N26	110 <sup>(a)</sup>	700										
N27	90 <sup>(a)</sup>	700									200	600
N28	100 <sup>(a)</sup>	700										
S31	200 <sup>(a)</sup>	2600							20	45		
S32	280 <sup>(a)</sup>	3100										
S33	250 <sup>(a)</sup>	3300										
S34	350 <sup>(a)</sup>	3300							15	25		
S35	320 <sup>(a)</sup>	3300										
S36	400 <sup>(b)</sup>	1700							50	120		
S37	1050 <sup>(b)</sup>	2110							-	-		





**TRONCATURA E SCANALATURA**  
**GROOVING AND PARTING-OFF**  
**ABSTECHEN UND EINSTECHEN**



NOTE

Lined area for notes with horizontal dotted lines. A large, faint watermark of a horse's head is visible in the background.

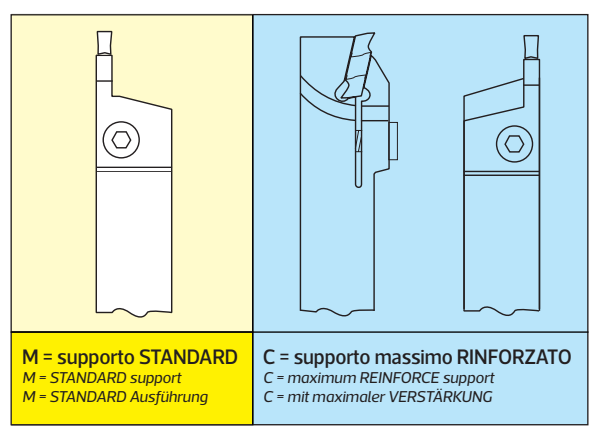
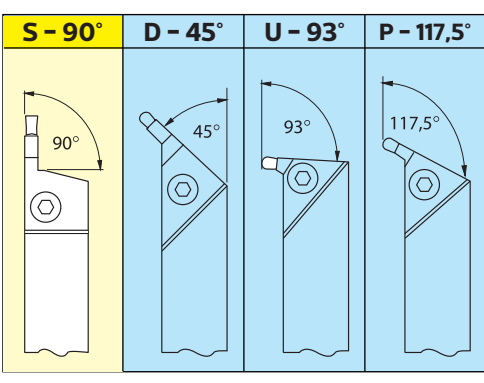


# Sistema di identificazione dei portainseri T3 - ESTERNI

## Identification system of T3 TOOL HOLDER - EXTERNAL

### Identifikationssystem der T3 Klemmhalter - AUSSENBEARBEITUNG

Portautensili per scanalatura T3 con sistema di bloccaggio a vite  
 TOOL HOLDER for grooving T3 with lever fixing system  
 Klemmhalter für T3 Einstecken mit Schraubenklemmung



**1** Identificazione utensili  
 Identification TOOL HOLDER  
 Werkzeugbestimmung

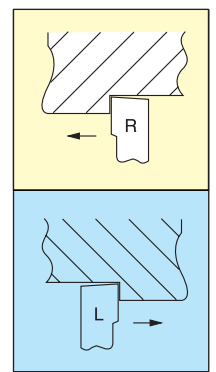
**2** Angoli di attacco  
 Type of TOOL HOLDER / Halterform

**3** Tipo di supporto  
 Type of support / Sitz

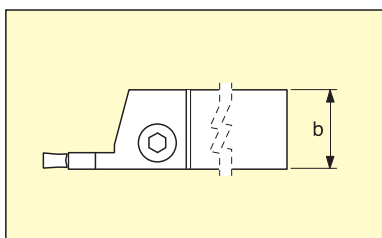
**T3** **S** **M** **R** **16** **16** **J** **03** **11**

1 2 3 4 5 6 7 8 9

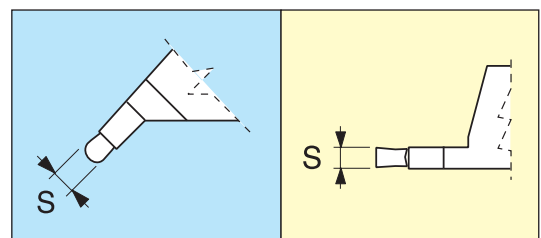
**4** Direzione  
 Direction  
 Schneidrichtung



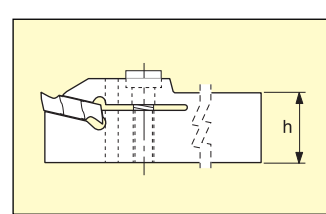
**6** Larghezza dello stelo  
 Body width  
 Schaftbreite



**8** Spessore inserto  
 Insert thickness  
 Dicke der WSP



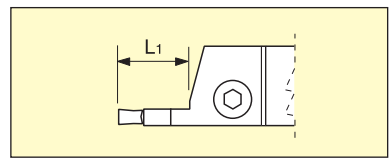
**5** Altezza dello stelo  
 Body height  
 Schafthöhe



**7** Lunghezza dell'utensile  
 Tool length  
 Werkzeuglänge

	-	standard	M	150
	A	32	N	160
	B	40	P	170
	C	50	Q	180
	D	60	R	200
	E	70	S	250
	F	80	T	300
	G	90	U	350
	H	100	V	400
	<b>J</b>	<b>110</b>	W	450
	K	125	Y	500
	L	140	X	spec.

**9** Profondità massima di scanalatura  
 Maximum depth of groove  
 Maximale Einstichtiefe



PORTAINSERI TOOL HOLDER KLEMMHALTER



# PORTAINSERTI PER TRONCATURA-SCANALATURA ESTERNA

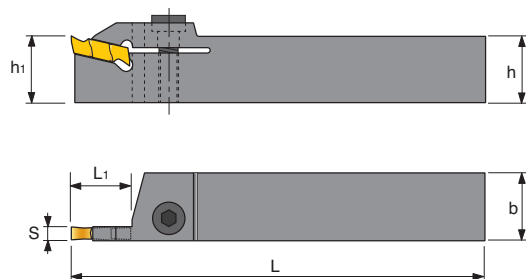
## TOOL HOLDER FOR EXTERNAL PARTING-OFF AND GROOVING

### KLEMMHALTER FÜR AUSSENBEARBEITUNG EIN- UND ABSTECHEN



## T3SMR/L

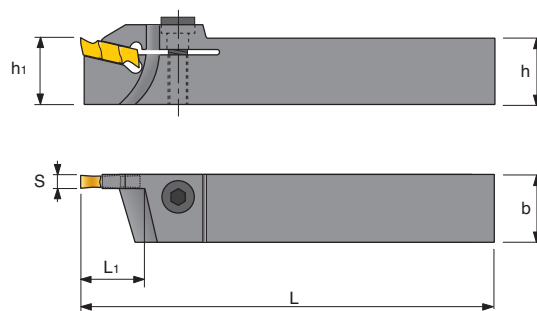
TIP



CODICE CODE	R	N	L	RICAMBI / SPARE PARTS / ERSATZTEILE	INSERTI INSERTS WSP	h=h <sub>1</sub>	b	L	L <sub>1</sub>	S
T3SMR/L 2020K 03 11	●	-	●	VTRM 448	TIP 3.00...	20	20	125	11	3
T3SMR/L 2525L 03 11	●	-	●	VTRM 448	TIP 3.00...	25	25	140	11	3
T3SMR/L 2020K 04 12	●	-	●	VTRM 448	TIP 4.00...	20	20	125	12	4
T3SMR/L 2525L 04 12	●	-	●	VTRM 448	TIP 4.00...	25	25	140	12	4
T3SMR/L 3232M 04 12	●	-	●	VTRM 448	TIP 4.00...	32	32	150	12	4

## T3SCR/L

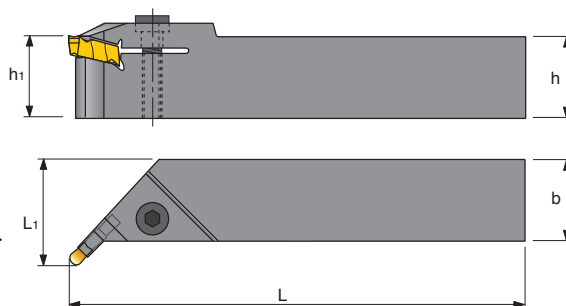
TIP



T3SCR/L 1616J 03 22	●	-	●	VTRM 448	TIP 3.00...	16	16	110	22	3
T3SCR/L 2020K 03 22	●	-	●	VTRM 448	TIP 3.00...	20	20	125	22	3
T3SCR/L 2525L 03 22	●	-	●	VTRM 448	TIP 3.00...	25	25	140	22	3
T3SCR/L 2020K 04 22	●	-	●	VTRM 448	TIP 4.00...	20	20	125	22	4
T3SCR/L 2525L 04 22	●	-	●	VTRM 448	TIP 4.00...	25	25	140	22	4

## T3DSR/L

TIP



T3DSR/L 1616J 03 06	●	-	●	VTRM 448	TIP 3.00...	16	16	110	22	3
T3DSR/L 2020K 03 06	●	-	●	VTRM 448	TIP 3.00...	20	20	125	26	3
T3DSR/L 1616J 04 06	●	-	●	VTRM 448	TIP 3.00...	16	16	110	22	3
T3DSR/L 2020K 04 06	●	-	●	VTRM 448	TIP 4.00...	20	20	125	26	4

### ESEMPIO DI ORDINE:

Order example:

Beispiel für einen Auftrag:

T3DSR 2020K 0406

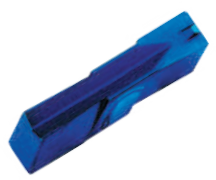
- Disponibile / In stock / vorrätig
- A richiesta / On request / auf Anfrage

**INSERTI PER TRONCATURA E SCANALATURA**  
**TURNING INSERT FOR PARTING-OFF AND GROOVING**  
**WENDESCHEIDPLATTEN ZUM AB- UND EINSTECHEN**

TIP- TIPI

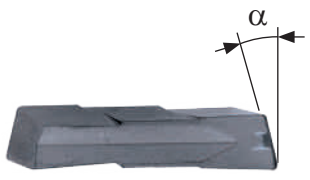
INSERTI PER TORNITURA TURNING INSERTS WENDESCHEIDPLATTEN FÜR DREHBEARBEITUNG

**TIP**



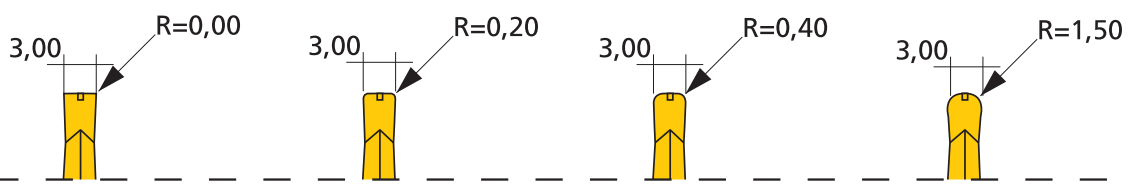
CODICE CODE	DIMENSIONI / DIMENSIONS / Maße			KP40	KH48	KH100
	L	S	R			
TIP 3.00 F 0,00	16,80	3,00	0,00	●	●	●
TIP 3.00 F 0,20	16,80	3,00	0,20	●	●	●
TIP 3.00 F 0,40	16,80	3,00	0,40	●	●	●
TIP 3.00 F 1,50	16,80	3,00	1,50	●	●	●
TIP 4.00 F 0,40	16,80	4,00	0,40	●	●	●
TIP 4.00 F 0,60	16,80	4,00	0,60	●	●	●
TIP 4.00 F 0,80	16,80	4,00	0,80	●	●	●
TIP 4.00 F 2,00	16,80	4,00	2,00	●	●	●

**TIP 6°-15°**



CODICE CODE	DIMENSIONI / DIMENSIONS / Maße			KP40	KH48	KH100
	L	S	R			
TIP 3.00 F 6° DX	16,80	3,00	6°	●		
TIP 3.00 F 6° SX	16,80	3,00	6°	●		
TIP 3.00 F 15° DX	16,80	3,00	15°	●		
TIP 3.00 F 15° SX	16,80	3,00	15°	●		
TIP 4.00 F 6° DX	16,80	4,00	6°	●		
TIP 4.00 F 6° SX	16,80	4,00	6°	●		
TIP 4.00 F 15° DX	16,80	4,00	15°	●		
TIP 4.00 F 15° SX	16,80	4,00	15°	●		

**Esempio:**  
**Example: / Beispiel:** **TIP 3,00 F ...**



**A RICHIESTA SI FORNISCONO SPESSORI, RAGGI E PROFILI SPECIALI.**  
*On request we can supply special thickness, radius and profiles.*  
*Auf Wunsch können Sondermaße für Dicke, Radius und Profil geliefert werden.*

**ESEMPIO DI ORDINE:**  
 Order example:  
 Beispiel für einen Auftrag:

**TIP 4.00 F0,40 KH100**

- Disponibile / In stock / vorrätig
- A richiesta / On request / auf Anfrage
- ▲ Ad esaurimento / In depletion / Auslaufartikel