



T2090.20

FRESATURA PESANTE
A SPALLAMENTO RETTO
Heavy shoulder milling cutter
Für schwere Bearbeitungen



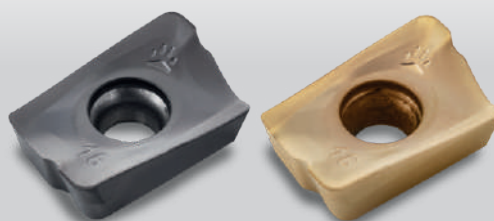
P

M

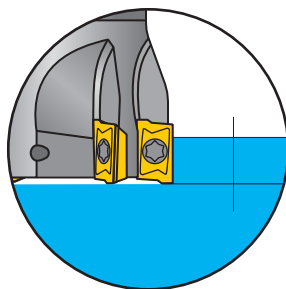
K

S

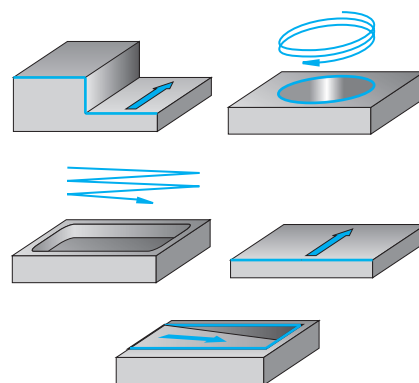
Ø 66 ÷ 220



High
Quality
STEEL



A_p 20 mm
 F_z 0,6 mm



Fori di
lubrorefrigerazione
Coolant holes
Kühlmittelbohrungen



T2090.20 FRESATURA PESANTE A SPALLAMENTO RETTO

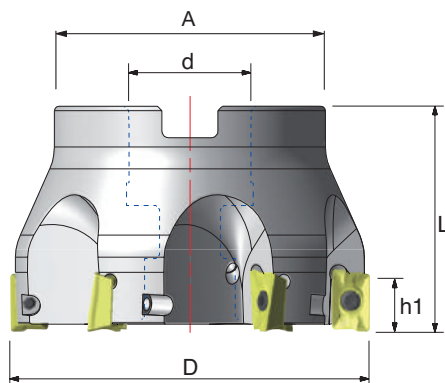
Heavy shoulder milling cutter
Für schwere Bearbeitungen

FRESE AD INSERTI
MILLING CUTTERS WITH INSERTS
WENDEPLATTEN-FRÄSWERKZEUGE



Con fori di lubrorefrigerazione

With coolant holes
mit Kühlmittelbohrungen



CODICE CODE	DIMENSIONI / DIMENSIONS / MAßE						INSERTO INSERT WSP			
	D	Z	d	L	h ₁	A				
T2090 PM 066.20 Z5 W	66	5	27	50	19	58	T2090.20...	VTRC16	CVT20	TPP160 TPP160 TPP200 TPP200
T2090 PM 084.20 Z6 W	84	6	32	50	19	78				
T2090 PM 100.20 Z7 W	100	7	32	50	19	78				
T2090 PM 125.20 Z8 W	125	8	40	63	19	88				
T2090 PM 145.20 Z10 W	145	10	40	63	19	101				
T2090 PM 160.20 Z11 W	160	11	40	63	19	119				
T2090 PM 200.20 Z14 W	200	14	60	63	19	152				
T2090 PM 220.20 Z15 W	220	15	60	63	19	152				

Inserti per fresa T2090.20

Inserts for T2090.20 milling cutter
WSP für T2090 Fräser



CODICE CODE	DIMENSIONI DIMENSIONS MAßE			SPESSORE MEDIO DEL TRUCIOLO Medium chip thickness mittlere Spondicke hm	P	M	K	S
	L	S	R					
T2090 20 PDER	9,00	3,18	0,4	0,10		CPX35		
T2090 20 PDTR				CPX35				

Parametri di taglio per fresa T2090.20 / Cutting data T2090.20 milling cutter

Schnittparameter für T2090.20 Fräser

Mat.	HB ^(a) N/mm ^{2(b)} HrC ^(c)	K _C ^(d)	Chipbreaker	Finishing		Medium		Roughing		Slotting		V _c					
				0,1xD		0,2xD		0,7xD		1xD		K15	CCG15	CPS35	CPX35	CCT35	CCD40
				A _p	F _z	A _p	F _z	A _p	F _z	A _p	F _z						
P1	125(a) / 420(b)	1350	...PDTR	0,34-0,49	0,25-0,34	0,17-0,20	0,13-0,17					250-300	220-270				
P2	190(a) / 650(b)	1500	...PDTR	0,34-0,49	0,25-0,34	0,17-0,20	0,13-0,17					250-300	220-270				
P3	250(a) / 850(b)	1675	...PDTR	0,29-0,39	0,22-0,29	0,15-0,17	0,12-0,14					150-200	130-180				
P4	220(a) / 750(b)	1700	...PDTR	0,34-0,49	0,25-0,34	0,17-0,20	0,13-0,17					150-200	130-180				
P5	300(a) / 1000(b)	1900	...PDTR	0,29-0,39	0,22-0,29	0,15-0,17	0,12-0,14					120-170	110-150				
P6	200(a) / 600(b)	1775	...PDTR	14 0,34-0,49	14 0,25-0,34	14 0,17-0,20	5 0,13-0,17					150-200	130-180				
P7	275(a) / 930(b)	1675	...PDTR	0,29-0,39	0,22-0,29	0,15-0,17	0,12-0,14					140-190	120-160				
P8	300(a) / 1000(b)	1725	...PDTR	0,29-0,39	0,22-0,29	0,15-0,17	0,12-0,14					120-170	110-150				
P9	350(a) / 1200(b)	1800	...PDTR	0,26-0,33	0,20-0,26	0,14-0,16	0,11-0,13					120-170	110-150				
P10	200(a) / 680(b)	2450	...PDTR	0,29-0,39	0,22-0,29	0,15-0,17	0,12-0,14					100-150	90-140				
P11	325(a) / 1100(b)	2500	...PDTR	0,26-0,33	0,20-0,26	0,14-0,16	0,11-0,13					80-120	70-110				